

製品名: COMT ウサギモノクローナル抗体**カタログ番号: AMRe84390**

研究使用のみ

概要

説明	組換えウサギモノクローナル抗体
宿主	うさぎ
応用	WB,IHC
反応性	ヒト、マウス、ラット
標識	非共役
修飾	未修正
アイソタイプ	IgG
クローン性	モノクローナル
形態	液体
濃度	0.49mg/ml。本製品の濃度はロットによって異なる場合があります。
保存	アリコートし、-20°Cで保存してください（12ヶ月有効）。凍結/融解サイクルを避けてください。
輸送	氷袋
バッファー	0.05% アジ化ナトリウム、0.05% 保護タンパク質、50% グリセロールを含む PBS で精製された抗体。
精製	アフィニティー精製

応用

希釈倍率	WB 1:1000-1:2000,IHC 1:100-1:200
分子量	Calculated MW: 30 kDa ; Observed MW: 24,28 kDa

抗原情報

遺伝子名	COMT
別名	Catechol O methyltransferase; COMT;;COMT
遺伝子 ID	
SwissProt ID	P21964
免疫原	ヒト COMT 由来の合成ペプチド

背景

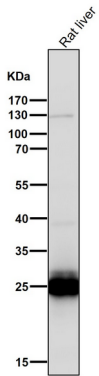
カテコールアミン神経伝達物質およびカテコールホルモンの O-メチル化を触媒し、不活性化させます。また、L-ドーパ、 α -メチル

ドーパ、イソプロテレノールなどの特定の神経刺激薬の生物学的半減期を短縮します。

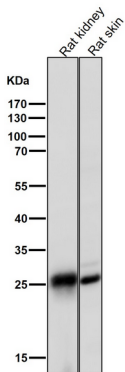
研究分野

-

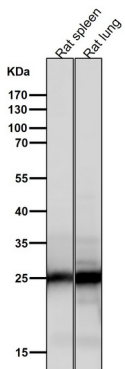
画像データ



すべてのレーンでは、抗体を 1:1K に希釈して室温で 1 時間使用します。



すべてのレーンでは、抗体を 1:1K に希釈して室温で 1 時間使用します。



すべてのレーンでは、抗体を 1:1K に希釈して室温で 1 時間使用します。

すべてのレーンでは、抗体を 1:1K に希釈して室温で 1 時間使用します。

