

**製品名: CCL21 ウサギモノクローナル抗体**

**カタログ番号: AMRe84382**

研究使用のみ

## 概要

説明	組換えウサギモノクローナル抗体
宿主	うさぎ
応用	WB
反応性	人間
標識	非共役
修飾	未修正
アイソタイプ	IgG
クローン性	モノクローナル
形態	液体
濃度	-
保存	アリコートし、-20°Cで保存してください（12 ヶ月有効）。凍結/融解サイクルを避けてください。
輸送	氷袋
バッファー	0.05% アジ化ナトリウム、0.05% 保護タンパク質、50% グリセロールを含む PBS で精製された抗体。
精製	アフィニティー精製

## 応用

希釈倍率	WB 1:1000-1:2000
分子量	15 kDa

## 抗原情報

遺伝子名	CCL21
別名	ECL; SLC; CKb9; TCA4; 6Ckine; SCYA21;;CCL21
遺伝子 ID	
SwissProt ID	O00585
免疫原	ヒト CCL21 由来の合成ペプチド

## 背景

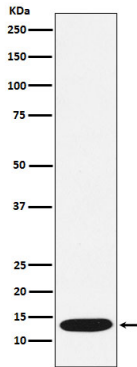
造血を阻害し、走化性を刺激する。in vitro 試験では胸腺細胞および活性化 T 細胞に対して走化性を示すが、B 細胞、マクロファーマー

ジ、好中球に対しては走化性は示さない。ナイーブT細胞に対しては優先的な活性を示す。

## 研究分野

-

## 画像データ



ヒト CCL21 組み換えタンパク質溶解物中の CCL21 発現のウエスタンブロット分析。