

**製品名: RCC1 ウサギモノクローナル抗体**

**カタログ番号: AMRe84375**

研究使用のみ

## 概要

説明	組換えウサギモノクローナル抗体
宿主	うさぎ
応用	WB,IHC,ICC/IF,ICC,FC,IP
反応性	ヒト、マウス、ラット
標識	非共役
修飾	未修正
アイソタイプ	IgG
クローン性	モノクローナル
形態	液体
濃度	-
保存	アリコートし、-20°Cで保存してください（12 ヶ月有効）。凍結/融解サイクルを避けてください。
輸送	氷袋
バッファー	0.05% アジ化ナトリウム、0.05% 保護タンパク質、50% グリセロールを含む PBS で精製された抗体。
精製	アフィニティー精製

## 応用

希釈倍率	WB 1:1000-1:2000,IHC 1:100-1:200,ICC/IF 1:50-1:200,ICC 1:50-1:200,FC 1:20-1:100,IP 1:20-1:50
分子量	45 kDa

## 抗原情報

遺伝子名	RCC1
別名	RCC1; RCC1-I; SNHG3-RCC1; CHC1;;RCC1
遺伝子 ID	
SwissProt ID	P18754
免疫原	ヒト RCC1 由来の合成ペプチド

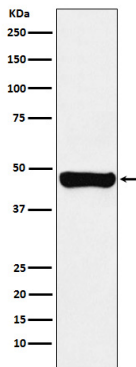
## 背景

RAN に結合した GDP の GTP による交換を促進するグアニンヌクレオチド放出因子であり、それによって核輸入および有糸分裂における RAN を介した機能において重要な役割を果たします。

## 研究分野

-

## 画像データ



A431 細胞溶解物中の RCC1 発現のウェスタン ブロット解析。