

**製品名: PSMA1 ウサギモノクローナル抗体****カタログ番号: AMRe84364**

研究使用のみ

**概要**

説明	組換えウサギモノクローナル抗体
宿主	うさぎ
応用	WB,IHC,ICC/IF,ICC,FC,IP
反応性	ヒト、マウス、ラット
標識	非共役
修飾	未修正
アイソタイプ	IgG
クローン性	モノクローナル
形態	液体
濃度	-
保存	アリコートし、-20°Cで保存してください（12 ヶ月有効）。凍結/融解サイクルを避けてください。
輸送	氷袋
バッファー	0.05% アジ化ナトリウム、0.05% 保護タンパク質、50% グリセロールを含む PBS で精製された抗体。
精製	アフィニティー精製

**応用**

希釈倍率	WB 1:1000-1:2000,IHC 1:100-1:200,ICC/IF 1:50-1:200,ICC 1:50-1:200,FC 1:20-1:100,IP 1:20-1:50
分子量	30 kDa

**抗原情報**

遺伝子名	PSMA1
別名	NU; HC2; PROS30; psmA1; PSC2; Proteasome 20S C2;;PSMA1
遺伝子 ID	
SwissProt ID	P25786
免疫原	ヒト PSMA1 由来の合成ペプチド

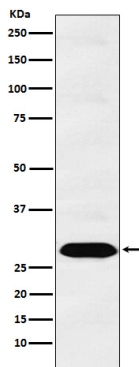
**背景**

20S コアプロテアソーム複合体の構成要素であり、ほとんどの細胞内タンパク質のタンパク質分解に関与する。この複合体は、様々な調節粒子と会合することで、細胞内で数多くの重要な役割を果たす。2つの19S調節粒子と会合して26Sプロテアソームを形成し、ユビキチン化されたタンパク質のATP依存性分解に関与する。

## 研究分野

-

## 画像データ



PC3 細胞溶解物中のプロテアソーム 20S C2 発現のウェスタン ブロット分析。