

**製品名: LEFTY1+LEFTY2 ウサギモノクローナル抗体****カタログ番号: AMRe84363**

研究使用のみ

**概要**

|        |  |
|--------|--|
| 説明     | 組換えウサギモノクローナル抗体  |
| 宿主     | うさぎ  |
| 応用     | WB,IP  |
| 反応性    | ヒト、マウス、ラット   |
| 標識     | 非共役  |
| 修飾     | 未修正  |
| アイソタイプ | IgG  |
| クローン性  | モノクローナル  |
| 形態     | 液体   |
| 濃度     | 0.71mg/ml。本製品の濃度はロットによって異なる場合があります。                      |
| 保存     | アリコートし、-20°Cで保存してください（12ヶ月有効）。凍結/融解サイクルを避けてください。         |
| 輸送     | 氷袋   |
| バッファー  | 0.05% アジ化ナトリウム、0.05% 保護タンパク質、50% グリセロールを含む PBS で精製された抗体。 |
| 精製     | アフィニティー精製  |

**応用**

|      |  |
|------|--|
| 希釈倍率 | WB 1:1000-1:2000,IP 1:20-1:50                  |
| 分子量  | Calculated MW: 41 kDa ; Observed MW: 34.44 kDa |

**抗原情報**

|              |  |
|--------------|--|
| 遺伝子名         | LEFTY1+LEFTY2  |
| 別名           | EBAF; LEFTA; LEFTB; LEFTY1; LEFTYA; LEFTYB; PSEC0024; TGFB4;;LEFTY |
| 遺伝子 ID       |  |
| SwissProt ID | O00292   |
| 免疫原          | ヒト LEFTY 由来の合成ペプチド   |

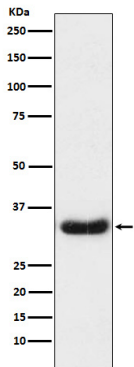
**背景**

LEFTY2 および NODAL の調節因子として左右軸の決定に必要です。

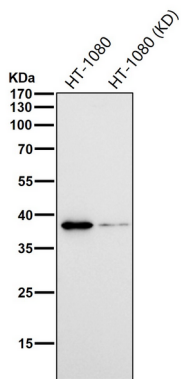
## 研究分野

-

## 画像データ



Caco2 細胞溶解物における LEFTY1 + LEFTY2 発現のウェスタン ブロット解析。



すべてのレーンでは、抗体を 1:1k 希釈で使用し、室温で 1 時間反応させます。