

製品名: SDHC ウサギモノクローナル抗体

カタログ番号: AMRe84335

研究使用のみ

概要

説明	組換えウサギモノクローナル抗体
宿主	うさぎ
応用	WB,IHC
反応性	ヒト、マウス、ラット
標識	非共役
修飾	未修正
アイソタイプ	IgG
クローン性	モノクローナル
形態	液体
濃度	0.71mg/ml。本製品の濃度はロットによって異なる場合があります。
保存	アリコートし、-20°Cで保存してください（12ヶ月有効）。凍結/融解サイクルを避けてください。
輸送	氷袋
バッファー	0.05% アジ化ナトリウム、0.05% 保護タンパク質、50% グリセロールを含む PBS で精製された抗体。
精製	アフィニティー精製

応用

希釈倍率	WB 1:1000-1:2000,IHC 1:100-1:200
分子量	Calculated MW: 19 kDa ; Observed MW: 17 kDa

抗原情報

遺伝子名	SDHC
別名	CYBL; PGL3; QPs1; SDH3; sdhC;;SDHC
遺伝子 ID	
SwissProt ID	Q99643
免疫原	ヒト SDHC 由来の合成ペプチド

背景

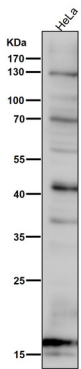
ミトコンドリア電子伝達系の複合体 II に関与し、コハク酸からユビキノンへの電子伝達を担うコハク酸脱水素酵素 (SDH) の膜アン

カーサブユニット。

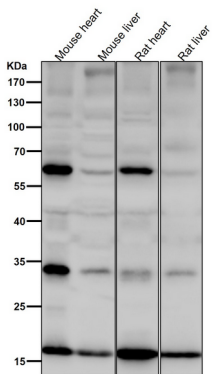
研究分野

-

画像データ



すべてのレーンでは、抗体を 1:2K 希釈で室温で 1 時間使用します。



すべてのレーンでは、抗体を 1:2K 希釈で室温で 1 時間使用します。