

**製品名: NR2E1 ウサギモノクローナル抗体****カタログ番号: AMRe84334**

研究使用のみ

**概要**

説明	組換えウサギモノクローナル抗体
宿主	うさぎ
応用	WB
反応性	ヒト、マウス、ラット
標識	非共役
修飾	未修正
アイソタイプ	IgG
クローン性	モノクローナル
形態	液体
濃度	0.61mg/ml。本製品の濃度はロットによって異なる場合があります。
保存	アリコートし、-20°Cで保存してください（12 ヶ月有効）。凍結/融解サイクルを避けてください。
輸送	氷袋
バッファー	0.05% アジ化ナトリウム、0.05% 保護タンパク質、50% グリセロールを含む PBS で精製された抗体。
精製	アフィニティー精製

**応用**

希釈倍率	WB 1:1000-1:2000
分子量	Calculated MW: 43 kDa ; Observed MW: 48 kDa

**抗原情報**

遺伝子名	NR2E1
別名	hTll; nr2e1; Tll; TLX; XTLL;;NR2E1
遺伝子 ID	
SwissProt ID	Q9Y466
免疫原	ヒト NR2E1 由来の合成ペプチド

**背景**

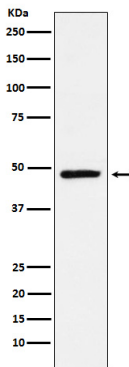
5'-AAGGTCA-3' という拡張コアモチーフ ハーフ サイト配列を含むホルモン応答要素 (HRE) にモノマーとして DNA を結合する孤立

受容体。この配列では、5' 隣接ヌクレオチドが受容体の特異性の決定に関与します。

## 研究分野

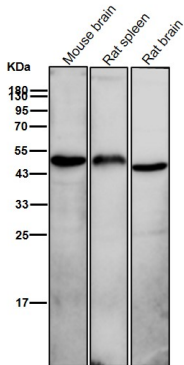
-

## 画像データ



SH-SY5Y 細胞溶解物における NR2E1 / Tailless 発現のウェスタンプロット解析。

すべてのレーンでは、抗体を 1:2K 希釈で室温で 1 時間使用します。



すべてのレーンでは、抗体を 1:2K 希釈で室温で 1 時間使用します。

