

**製品名: STUB1 ウサギモノクローナル抗体****カタログ番号: AMRe84331**

研究使用のみ

**概要**

説明	組換えウサギモノクローナル抗体
宿主	うさぎ
応用	WB,ICC,FC,IP
反応性	ヒト、マウス、ラット
標識	非共役
修飾	未修正
アイソタイプ	IgG
クローン性	モノクローナル
形態	液体
濃度	0.61mg/ml。本製品の濃度はロットによって異なる場合があります。
保存	アリコートし、-20°Cで保存してください（12ヶ月有効）。凍結/融解サイクルを避けてください。
輸送	氷袋
バッファー	0.05% アジ化ナトリウム、0.05% 保護タンパク質、50% グリセロールを含む PBS で精製された抗体。
精製	アフィニティー精製

**応用**

希釈倍率	WB 1:1000-1:2000,ICC 1:50-1:200,FC 1:20-1:100,IP 1:20-1:50
分子量	35 kDa

**抗原情報**

遺伝子名	STUB1
別名	STUB1; CHIP; HSPABP2; NY-CO-7; SDCCAG7; UBOX1;;STUB1
遺伝子 ID	
SwissProt ID	Q9UNE7
免疫原	ヒト STUB1 由来の合成ペプチド

**背景**

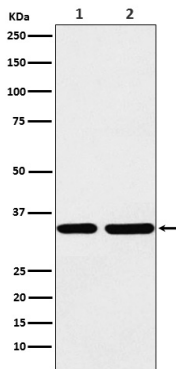
E3 ユビキチン - タンパク質リガーゼは、誤って折り畳まれたシャペロン基質をプロテアソーム分解に誘導します。ミトコンドリアの

形態維持に関与し、機能不全のミトコンドリアのミトファジーによる除去を促進します。これにより、細胞ストレスに対するアポトーシスの保護因子として機能します。

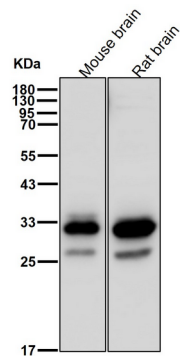
## 研究分野

-

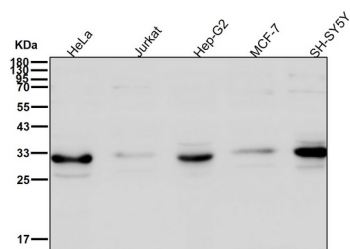
## 画像データ



(1) HEK293 細胞溶解物、(2) マウス脳溶解物における STUB1 発現のウエスタンブロット解析。



すべてのレーンでは、抗体を 1:2K 希釈で室温で 1 時間使用します。



すべてのレーンでは、抗体を 1:2K 希釈で室温で 1 時間使用します。