

製品名: Sprouty2 ウサギモノクローナル抗体

カタログ番号: AMRe84326

研究使用のみ

概要

説明	組換えウサギモノクローナル抗体
宿主	うさぎ
応用	WB,IHC,ICC/IF,ICC,IP
反応性	人間、ネズミ
標識	非共役
修飾	未修正
アイソタイプ	IgG
クローン性	モノクローナル
形態	液体
濃度	0.61mg/ml。本製品の濃度はロットによって異なる場合があります。
保存	アリコートし、-20°Cで保存してください（12ヶ月有効）。凍結/融解サイクルを避けてください。
輸送	氷袋
バッファー	0.05% アジ化ナトリウム、0.05% 保護タンパク質、50% グリセロールを含む PBS で精製された抗体。
精製	アフィニティー精製

応用

希釈倍率	WB 1:1000-1:2000,IHC 1:100-1:200,ICC/IF 1:50-1:200,ICC 1:50-1:200,IP 1:20-1:50
分子量	Calculated MW: 35 kDa ; Observed MW: 42 kDa

抗原情報

遺伝子名	Sprouty2
別名	hSPRY2; Sprouty2; SPRY2;;Spry 2
遺伝子 ID	
SwissProt ID	O43597
免疫原	ヒト Spry 2 由来の合成ペプチド

背景

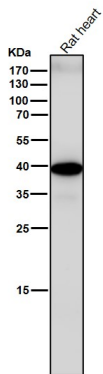
線維芽細胞増殖因子 (FGF) を介した ERK1/2 のリン酸化を阻害することで、FGF 経路を拮抗します。これにより、FGF 誘導性網膜水晶

体線維分化の拮抗薬として作用し、肢芽の発達を阻害し、呼吸器形成を負に調節する可能性があります。

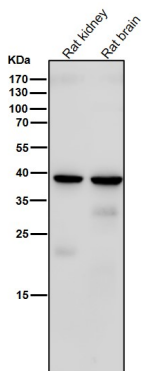
研究分野

-

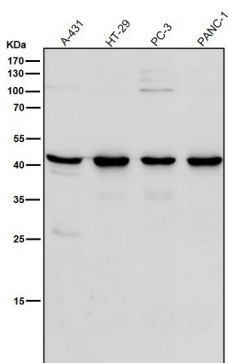
画像データ



すべてのレーンでは、抗体を 1:2K 希釈で室温で 1 時間使用します。



すべてのレーンでは、抗体を 1:2K 希釈で室温で 1 時間使用します。



すべてのレーンでは、抗体を 1:2K 希釈で室温で 1 時間使用します。