

製品名: EGR2 ウサギモノクローナル抗体**カタログ番号: AMRe84320**

研究使用のみ

概要

説明	組換えウサギモノクローナル抗体
宿主	うさぎ
応用	WB
反応性	ヒト、マウス、ラット
標識	非共役
修飾	未修正
アイソタイプ	IgG
クローン性	モノクローナル
形態	液体
濃度	0.61mg/ml。本製品の濃度はロットによって異なる場合があります。
保存	アリコートし、-20°Cで保存してください（12ヶ月有効）。凍結/融解サイクルを避けてください。
輸送	氷袋
バッファー	0.05% アジ化ナトリウム、0.05% 保護タンパク質、50% グリセロールを含む PBS で精製された抗体。
精製	アフィニティー精製

応用

希釈倍率	WB 1:1000-1:2000
分子量	Calculated MW: 50 kDa ; Observed MW: 53 kDa

抗原情報

遺伝子名	EGR2
別名	AT591; CMT1D; CMT4E;; egr2; KROX20;;EGR 2
遺伝子 ID	
SwissProt ID	P11161
免疫原	ヒト EGR2 由来の合成ペプチド

背景

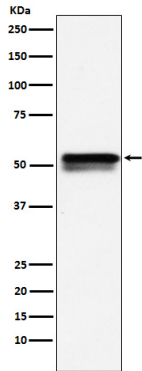
配列特異的 DNA 結合転写因子。ホメオボックスを含む遺伝子のサブセットの発現を制御することで後脳の分節化に、またミエリンの

形成と維持に関する遺伝子の発現を制御することでシュワン細胞の髄鞘形成に役割を果たします。

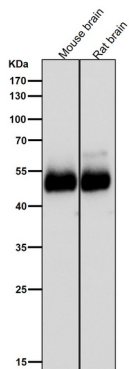
研究分野

-

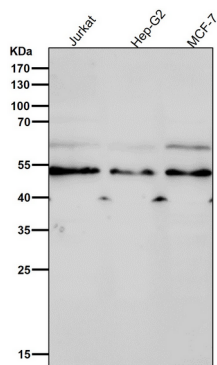
画像データ



LnCaP 細胞溶解物中の EGR2 発現のウエスタンブロット解析。



すべてのレーンでは、抗体を 1:1K に希釈して室温で 1 時間使用します。



すべてのレーンでは、抗体を 1:1K に希釈して室温で 1 時間使用します。