

製品名: Lipin1 ウサギモノクローナル抗体

カタログ番号: AMRe84315

研究使用のみ

概要

説明	組換えウサギモノクローナル抗体
宿主	うさぎ
応用	WB,IHC,ICC/IF,ICC,FC,IP
反応性	人間
標識	非共役
修飾	未修正
アイソタイプ	IgG
クローン性	モノクローナル
形態	液体
濃度	-
保存	アリコートし、-20°Cで保存してください（12 ヶ月有効）。凍結/融解サイクルを避けてください。
輸送	氷袋
バッファー	0.05% アジ化ナトリウム、0.05% 保護タンパク質、50% グリセロールを含む PBS で精製された抗体。
精製	アフィニティー精製

応用

希釈倍率	WB 1:1000-1:2000,IHC 1:100-1:200,ICC/IF 1:50-1:200,ICC 1:50-1:200,FC 1:20-1:100,IP 1:20-1:50
分子量	Calculated MW: 99 kDa ; Observed MW: 130 kDa

抗原情報

遺伝子名	Lipin1
別名	Lipin-1; Lpin1; PAP1;;LPIN1
遺伝子 ID	
SwissProt ID	Q14693
免疫原	ヒト LPIN1 由来の合成ペプチド

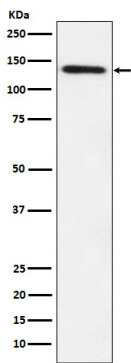
背景

マグネシウム依存性ホスファチジン酸ホスファターゼ酵素として作用し、トリグリセリド、ホスファチジルコリン、ホスファチジリエタノールアミンの生合成中にホスファチジン酸からジアシルグリセロールへの変換を触媒し、さまざまなレベルで脂肪酸の代謝を制御します。

研究分野

-

画像データ



HepG2 細胞溶解物中の Lipin 1 発現のウェスタン ブロット分析。