

製品名: LIS1 ウサギモノクローナル抗体**カタログ番号: AMRe84308**

研究使用のみ

概要

説明	組換えウサギモノクローナル抗体
宿主	うさぎ
応用	WB, ICC
反応性	ヒト、マウス、ラット
標識	非共役
修飾	未修正
アイソタイプ	IgG
クローン性	モノクローナル
形態	液体
濃度	-
保存	アリコートし、-20°Cで保存してください（12ヶ月有効）。凍結/融解サイクルを避けてください。
輸送	氷袋
バッファー	0.05% アジ化ナトリウム、0.05% 保護タンパク質、50% グリセロールを含む PBS で精製された抗体。
精製	アフィニティー精製

応用

希釈倍率	WB 1:1000-1:2000, ICC 1:50-1:200
分子量	47 kDa

抗原情報

遺伝子名	LIS1
別名	LIS1; LIS2; MDCR; MDS; PAFAH alpha; PAFAH; PAFAH1B1; PAFAHA;; LIS1
遺伝子 ID	
SwissProt ID	P43034
免疫原	ヒト LIS1 由来の合成ペプチド

背景

NMDA 受容体を介して誘発されるカルシウム流入に反応して、運動中の小脳ニューロンと移動後の海馬ニューロンの先端で Rho

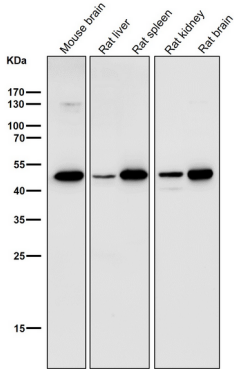
GTPase とアクチン重合を適切に活性化するために必要です。

研究分野

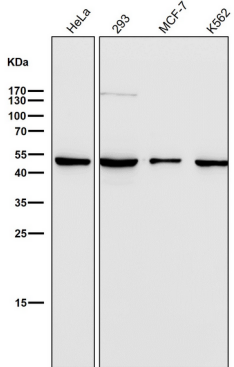
-

画像データ

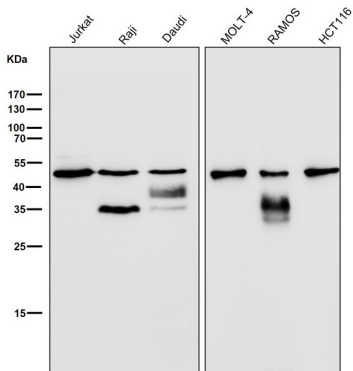
すべてのレーンでは、抗体を 1:1K に希釈して室温で 1 時間使用します。

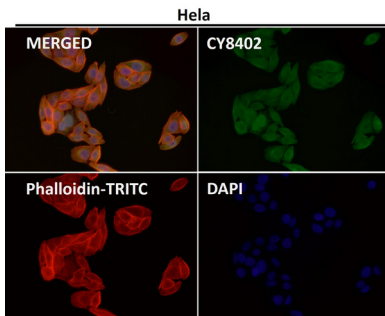


すべてのレーンでは、抗体を 1:1K に希釈して室温で 1 時間使用します。

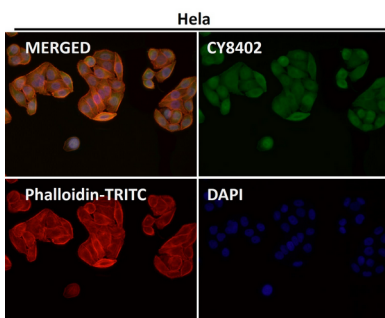


すべてのレーンでは、抗体を 1:1K に希釈して室温で 1 時間使用します。

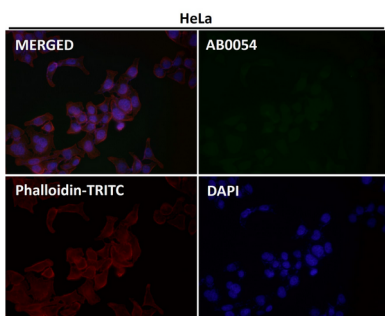




1:50 希釈の抗体を使用した免疫蛍光分析。



1:50 希釈の抗体を使用した免疫蛍光分析。



1:150 希釈の抗体を使用した免疫蛍光分析。