

製品名: Cullin2 ウサギモノクローナル抗体**カタログ番号: AMRe84301**

研究使用のみ

概要

説明	組換えウサギモノクローナル抗体
宿主	うさぎ
応用	WB,ICC,FC,IP
反応性	ヒト、マウス、ラット
標識	非共役
修飾	未修正
アイソタイプ	IgG
クローン性	モノクローナル
形態	液体
濃度	0.61mg/ml。本製品の濃度はロットによって異なる場合があります。
保存	アリコートし、-20°Cで保存してください（12ヶ月有効）。凍結/融解サイクルを避けてください。
輸送	氷袋
バッファー	0.05% アジ化ナトリウム、0.05% 保護タンパク質、50% グリセロールを含む PBS で精製された抗体。
精製	アフィニティー精製

応用

希釈倍率	WB 1:1000-1:2000,ICC 1:50-1:200,FC 1:20-1:100,IP 1:20-1:50
分子量	87 kDa

抗原情報

遺伝子名	Cullin2
別名	Cul2; CUL 2; CUL2; cullin 2;;Cullin 2
遺伝子 ID	
SwissProt ID	Q13617
免疫原	ヒト Cullin 2 由来の合成ペプチド

背景

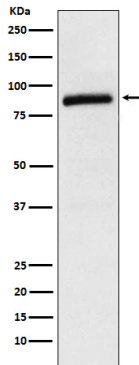
標的タンパク質のユビキチン化を媒介する、複数の cullin-RING ベース ECS (ElonginB/C-CUL2/5-SOCS-box タンパク質) E3 ユビキ

チン-タンパク質リガーゼ複合体のコア構成要素。

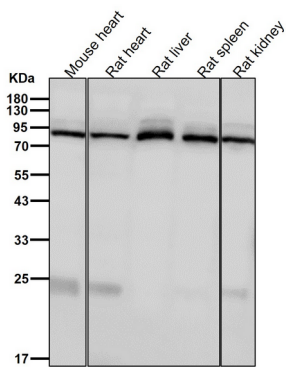
研究分野

-

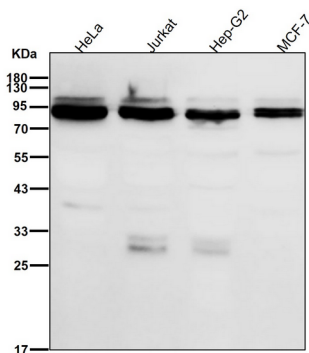
画像データ



Raji 細胞溶解物中の Cullin 2 発現のウェスタン ブロット分析。



すべてのレーンでは、抗体を 1:3K に希釈して室温で 1 時間使用します。



すべてのレーンでは、抗体を 1:3K に希釈して室温で 1 時間使用します。