

製品名: GEFH1 ウサギモノクローナル抗体**カタログ番号: AMRe84281**

研究使用のみ

概要

説明	組換えウサギモノクローナル抗体
宿主	うさぎ
応用	WB,ICC,FC
反応性	ヒト、マウス、ラット
標識	非共役
修飾	未修正
アイソタイプ	IgG
クローン性	モノクローナル
形態	液体
濃度	0.61mg/ml。本製品の濃度はロットによって異なる場合があります。
保存	アリコートし、-20°Cで保存してください（12ヶ月有効）。凍結/融解サイクルを避けてください。
輸送	氷袋
バッファー	0.05% アジ化ナトリウム、0.05% 保護タンパク質、50% グリセロールを含む PBS で精製された抗体。
精製	アフィニティー精製

応用

希釈倍率	WB 1:1000-1:2000,ICC 1:50-1:200,FC 1:20-1:100
分子量	112 kDa

抗原情報

遺伝子名	GEFH1
別名	ARHG2; ARHGEF2; GEF; GEFH1; Lbcl1; Lfc; LFP40;;GEF H1
遺伝子 ID	
SwissProt ID	Q92974
免疫原	ヒト GEF H1 由来の合成ペプチド

背景

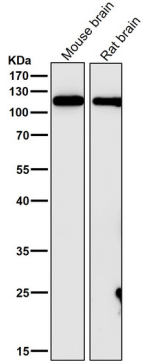
GDP から GTP への交換を促進することで Rho-GTPase を活性化します。上皮バリアの透過性、細胞の運動性と分極、樹状突起棘の

形態、抗原提示、白血病細胞の分化、細胞周期の調節、自然免疫応答、およびがんに関連している可能性があります。

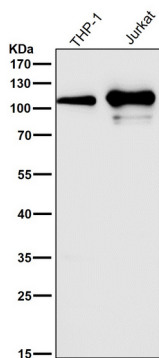
研究分野

-

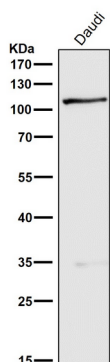
画像データ



すべてのレーンでは、抗体を 1:2K 希釈で室温で 1 時間使用します。



すべてのレーンでは、抗体を 1:2K 希釈で室温で 1 時間使用します。



すべてのレーンでは、抗体を 1:2K 希釈で室温で 1 時間使用します。