

製品名: MTH1 ウサギモノクローナル抗体

カタログ番号: AMRe84273

研究使用のみ

概要

説明	組換えウサギモノクローナル抗体
宿主	うさぎ
応用	WB,IHC,ICC/IF,ICC,FC,IP
反応性	人間
標識	非共役
修飾	未修正
アイソタイプ	IgG
クローン性	モノクローナル
形態	液体
濃度	0.71mg/ml。本製品の濃度はロットによって異なる場合があります。
保存	アリコートし、-20°Cで保存してください（12ヶ月有効）。凍結/融解サイクルを避けてください。
輸送	氷袋
バッファー	0.05% アジ化ナトリウム、0.05% 保護タンパク質、50% グリセロールを含む PBS で精製された抗体。
精製	アフィニティー精製

応用

希釈倍率	WB 1:1000-1:2000,IHC 1:100-1:200,ICC/IF 1:50-1:200,ICC 1:50-1:200,FC 1:20-1:100,IP 1:20-1:50
分子量	18 kDa

抗原情報

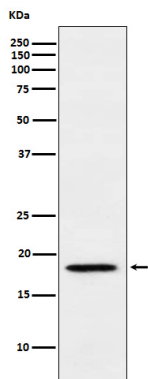
遺伝子名	MTH1
別名	MTH1; NUDT 1;;NUDT1
遺伝子 ID	
SwissProt ID	P36639
免疫原	ヒト NUDT1 由来の合成ペプチド

背景

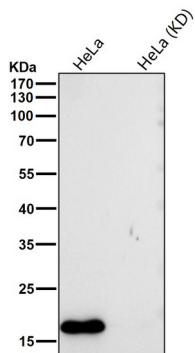
酸化プリンヌクレオシド三リン酸加水分解酵素は、酸化ヌクレオチドプールの主な殺菌作用を持ちます。2-オキソ-dATP (2-ヒドロキシ-dATP) から2-オキソ-dAMP への加水分解を触媒します。また、2-オキソ-ATP、8-オキソ-dGTP、8-オキソ-dATP に対する重要な加水分解活性も持ちます。

研究分野

画像データ



Jurkat 細胞溶解物中の MTH1 発現のウェスタン ブロット分析。



すべてのレーンでは、抗体を 1:1K に希釈して室温で 1 時間使用します。