

**製品名: ABCE1 ウサギモノクローナル抗体****カタログ番号: AMRe84261**

研究使用のみ

**概要**

説明	組換えウサギモノクローナル抗体
宿主	うさぎ
応用	WB,IHC,ICC/IF,ICC,FC,IP
反応性	ヒト、マウス、ラット
標識	非共役
修飾	未修正
アイソタイプ	IgG
クローン性	モノクローナル
形態	液体
濃度	0.61mg/ml。本製品の濃度はロットによって異なる場合があります。
保存	アリコートし、-20°Cで保存してください（12ヶ月有効）。凍結/融解サイクルを避けてください。
輸送	氷袋
バッファー	0.05% アジ化ナトリウム、0.05% 保護タンパク質、50% グリセロールを含む PBS で精製された抗体。
精製	アフィニティー精製

**応用**

希釈倍率	WB 1:1000-1:2000,IHC 1:100-1:200,ICC/IF 1:50-1:200,ICC 1:50-1:200,FC 1:20-1:100,IP 1:20-1:50
分子量	67 kDa

**抗原情報**

遺伝子名	ABCE1
別名	ABC38; ABCE1; HuHP68; OABP; RLI; RNASEL1; RNASELI; RNS4I;;ABCE1
遺伝子 ID	
SwissProt ID	P61221
免疫原	ヒト ABCE1 由来の合成ペプチド

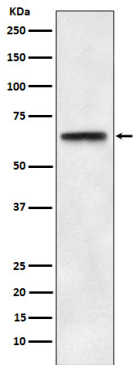
**背景**

ヌクレオシドトリホスファターゼ (NTPase) は、リボソームの分解を仲介することでリボソームのリサイクルに関与します。

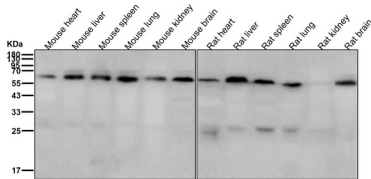
## 研究分野

-

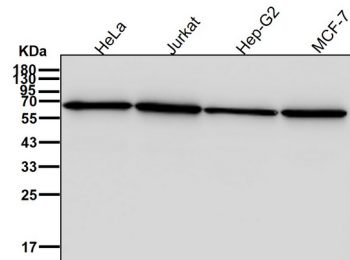
## 画像データ



HeLa 細胞溶解物中の ABCE1 発現のウェスタン ブロット分析。



すべてのレーンでは、抗体を 1:2K 希釈で室温で 1 時間使用します。



すべてのレーンでは、抗体を 1:2K 希釈で室温で 1 時間使用します。