

製品名: TREX1 ウサギモノクローナル抗体**カタログ番号: AMRe84253**

研究使用のみ

概要

説明	組換えウサギモノクローナル抗体
宿主	うさぎ
応用	WB,IHC,ICC/IF,ICC
反応性	人間
標識	非共役
修飾	未修正
アイソタイプ	IgG
クローン性	モノクローナル
形態	液体
濃度	0.61mg/ml。本製品の濃度はロットによって異なる場合があります。
保存	アリコートし、-20°Cで保存してください（12ヶ月有効）。凍結/融解サイクルを避けてください。
輸送	氷袋
バッファー	0.05% アジ化ナトリウム、0.05% 保護タンパク質、50% グリセロールを含む PBS で精製された抗体。
精製	アフィニティー精製

応用

希釈倍率	WB 1:1000-1:2000,IHC 1:100-1:200,ICC/IF 1:50-1:200,ICC 1:50-1:200
分子量	33 kDa

抗原情報

遺伝子名	TREX1
別名	AGS1; AGS5; CRV; DNase III; DRN3; HERNS; TREX1;;TREX1
遺伝子 ID	
SwissProt ID	Q9NSU2
免疫原	ヒト TREX1 由来の合成ペプチド

背景

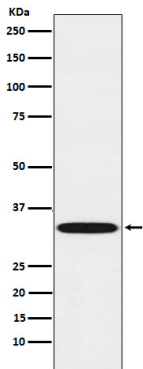
主要な細胞内 3' から 5' への DNA エキソヌクレアーゼ。3' 末端が不一致の一本鎖 DNA (ssDNA) と二本鎖 DNA (dsDNA) を消化しま

す。細胞固有の自己免疫の開始を防ぎます。L1、LTR、SINE 要素などの内因性レトロ要素から DNA フラグメントを代謝することによって作用します。

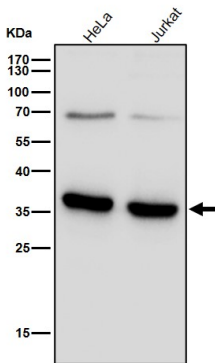
研究分野

-

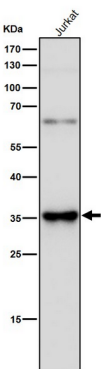
画像データ



Daudi 細胞溶解物中の TREX1 発現のウェスタン ブロット分析。



すべてのレーンでは、抗体を 1:2K 希釈で室温で 1 時間使用します。



すべてのレーンでは、抗体を 1:2K 希釈で室温で 1 時間使用します。