

製品名: RAP1A/1B ウサギモノクローナル抗体**カタログ番号: AMRe84248**

研究使用のみ

概要

説明	組換えウサギモノクローナル抗体
宿主	うさぎ
応用	WB,FC,IP
反応性	ヒト、マウス、ラット
標識	非共役
修飾	未修正
アイソタイプ	IgG
クローン性	モノクローナル
形態	液体
濃度	-
保存	アリコートし、-20°Cで保存してください（12 ヶ月有効）。凍結/融解サイクルを避けてください。
輸送	氷袋
バッファー	0.05% アジ化ナトリウム、0.05% 保護タンパク質、50% グリセロールを含む PBS で精製された抗体。
精製	アフィニティー精製

応用

希釈倍率	WB 1:1000-1:2000,FC 1:20-1:100,IP 1:20-1:50
分子量	21 kDa

抗原情報

遺伝子名	RAP1A/1B
別名	C21KG; G 22K; K REV; KREV 1; KREV; KREV1; RAL1B; RAP 1; RAP 1A; RAP 1B; RAP1; RAP1B; SMGP21;;RAP1A/1B
遺伝子 ID	
SwissProt ID	P61224/P62834
免疫原	ヒト RAP1A 由来の合成ペプチド

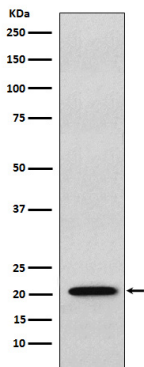
背景

RAP1A と RAP1B は RAS 関連タンパク質ファミリーに属します。これらのタンパク質は、古典的な RAS タンパク質と約 50% のアミノ酸配列の同一性を有し、多くの構造的特徴も共通しています。

研究分野

-

画像データ



Hela 細胞溶解物中の RAP1A + RAP1B 発現のウェスタン ブロット分析。