

**製品名:** レグメインウサギモノクローナル抗体**カタログ番号:** AMRe84245

研究使用のみ

**概要**

説明	組換えウサギモノクローナル抗体
宿主	うさぎ
応用	WB
反応性	ヒト、マウス、ラット
標識	非共役
修飾	未修正
アイソタイプ	IgG
クローン性	モノクローナル
形態	液体
濃度	0.49mg/ml。本製品の濃度はロットによって異なる場合があります。
保存	アリコートし、-20°Cで保存してください（12ヶ月有効）。凍結/融解サイクルを避けてください。
輸送	氷袋
バッファー	0.05% アジ化ナトリウム、0.05% 保護タンパク質、50% グリセロールを含む PBS で精製された抗体。
精製	アフィニティー精製

**応用**

希釈倍率	WB 1:1000-1:2000
分子量	Calculated MW: 49 kDa ; Observed MW: 36,57 kDa

**抗原情報**

遺伝子名	Legumain
別名	AEP; cysteine 1; Legumain; LGMN; LGMN1; PRSC1;;Legumain
遺伝子 ID	
SwissProt ID	Q99538
免疫原	ヒトレグメイン由来の合成ペプチド

**背景**

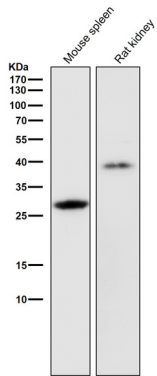
アスパラギニル結合の加水分解に厳密な特異性を持ちます。また、特に酸性条件下では、アスパルチル結合をゆっくりと切断するこ

ともできます。リソソーム/エンドソーム系での MHC クラス II 抗原提示のためのタンパク質処理に関与します。

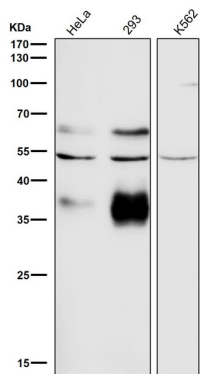
## 研究分野

-

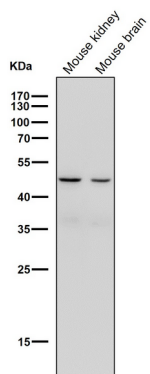
## 画像データ



すべてのレーンでは、抗体を 1:1K に希釈して室温で 1 時間使用します。



すべてのレーンでは、抗体を 1:1K に希釈して室温で 1 時間使用します。



すべてのレーンでは、抗体を 1:2K 希釈で室温で 1 時間使用します。

すべてのレーンでは、抗体を 1:1K に希釈して室温で 1 時間使用します。

