

製品名: SEC61A ウサギモノクローナル抗体**カタログ番号: AMRe84238**

研究使用のみ

概要

説明	組換えウサギモノクローナル抗体
宿主	うさぎ
応用	WB,IHC,ICC/IF,ICC,FC,IP
反応性	ヒト、マウス、ラット
標識	非共役
修飾	未修正
アイソタイプ	IgG
クローン性	モノクローナル
形態	液体
濃度	-
保存	アリコートし、-20°Cで保存してください（12 ヶ月有効）。凍結/融解サイクルを避けてください。
輸送	氷袋
バッファー	0.05% アジ化ナトリウム、0.05% 保護タンパク質、50% グリセロールを含む PBS で精製された抗体。
精製	アフィニティー精製

応用

希釈倍率	WB 1:1000-1:2000,IHC 1:100-1:200,ICC/IF 1:50-1:200,ICC 1:50-1:200,FC 1:20-1:100,IP 1:20-1:50
分子量	Calculated MW: 52 kDa ; Observed MW: 48 kDa

抗原情報

遺伝子名	SEC61A
別名	fb62c11; HSEC61; SEC 61; SEC 61A; Sec61 alpha 1; SEC61; SEC61A1; SEC61A2;;SEC61A1/2
遺伝子 ID	
SwissProt ID	P61619/Q9H9S3
免疫原	ヒト SEC61A1 由来の合成ペプチド

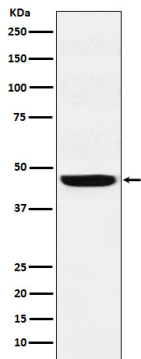
背景

分泌ポリペプチドおよび膜ポリペプチドの ER への挿入において重要な役割を果たします。膜タンパク質および分泌タンパク質の組み立てに必須です。膜結合リボソームと直接またはアダプタータンパク質を介して密接に結合しています。

研究分野

-

画像データ



A431 細胞溶解物中の SEC61A 発現のウエスタンブロット分析。