

製品名: PIWIL1 ウサギモノクローナル抗体**カタログ番号: AMRe84225**

研究使用のみ

概要

説明	組換えウサギモノクローナル抗体
宿主	うさぎ
応用	WB
反応性	ヒト、マウス、ラット
標識	非共役
修飾	未修正
アイソタイプ	IgG
クローン性	モノクローナル
形態	液体
濃度	0.49mg/ml。本製品の濃度はロットによって異なる場合があります。
保存	アリコートし、-20°Cで保存してください（12ヶ月有効）。凍結/融解サイクルを避けてください。
輸送	氷袋
バッファー	0.05% アジ化ナトリウム、0.05% 保護タンパク質、50% グリセロールを含む PBS で精製された抗体。
精製	アフィニティー精製

応用

希釈倍率	WB 1:1000-1:2000
分子量	99 kDa

抗原情報

遺伝子名	PIWIL1
別名	HIWI; MIWI; PIWI; PIWIL1;;Piwi like protein 1
遺伝子 ID	
SwissProt ID	Q96J94
免疫原	ヒト Piwi 様タンパク質 1 から誘導された合成ペプチド

背景

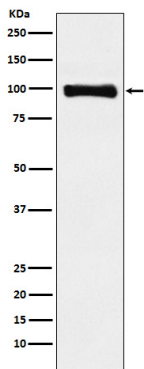
出生後の生殖細胞において、転移因子の抑制と動員を阻害することで中心的な役割を果たすエンドリボヌクレアーゼ。これは生殖細

胞の完全性に不可欠である。piRNA代謝プロセスを介して作用し、piRNAとPiwiタンパク質からなる複合体を形成することで減数分裂中の転移因子の抑制を媒介し、トランスポゾンのメチル化とそれに続く抑制を制御する。

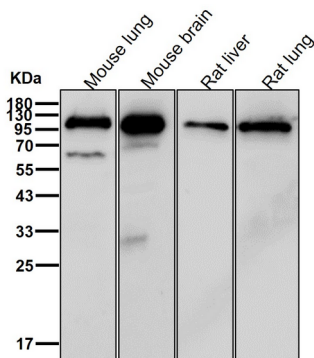
研究分野

-

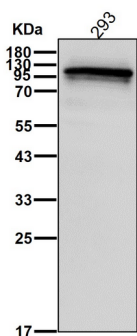
画像データ



HepG2細胞溶解物中のPIWIL1発現のウェスタンブロット解析。



すべてのレーンでは、抗体を1:1Kに希釈して室温で1時間使用します。



すべてのレーンでは、抗体を1:1Kに希釈して室温で1時間使用します。

すべてのレーンでは、抗体を 1:1K に希釈して室温で 1 時間使用します。

