

製品名: TOMM22 ウサギモノクローナル抗体

カタログ番号: AMRe84216

研究使用のみ

概要

説明	組換えウサギモノクローナル抗体
宿主	うさぎ
応用	WB,IHC,ICC/IF,ICC,FC,IP
反応性	人間
標識	非共役
修飾	未修正
アイソタイプ	IgG
クローン性	モノクローナル
形態	液体
濃度	-
保存	アリコートし、-20°Cで保存してください（12 ヶ月有効）。凍結/融解サイクルを避けてください。
輸送	氷袋
バッファー	0.05% アジ化ナトリウム、0.05% 保護タンパク質、50% グリセロールを含む PBS で精製された抗体。
精製	アフィニティー精製

応用

希釈倍率	WB 1:1000-1:2000,IHC 1:100-1:200,ICC/IF 1:50-1:200,ICC 1:50-1:200,FC 1:20-1:100,IP 1:20-1:50
分子量	Calculated MW: 16 kDa ; Observed MW: 18 kDa

抗原情報

遺伝子名	TOMM22
別名	1C9 2; hTom 22; hTom22; MST065; MSTP 065; MSTP065; TOM 22; TOM22; TOMM 22;;TOM22
遺伝子 ID	
SwissProt ID	Q9NS69
免疫原	ヒト TOM22 由来の合成ペプチド

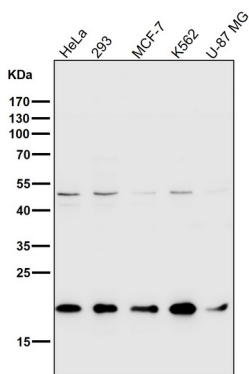
背景

ミトコンドリア外膜トランスロカーゼ (TOM 複合体) の中心受容体成分であり、細胞質で合成されたミトコンドリアプレタンパク質の認識と輸送を担う。末梢受容体 TOM20 と共に輸送ペプチド受容体として機能し、プレタンパク質の輸送孔への移動を促進する。シトクロム P450 モノオキシゲナーゼのミトコンドリア外膜を介した輸送に必須である。

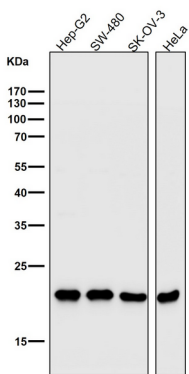
研究分野

-

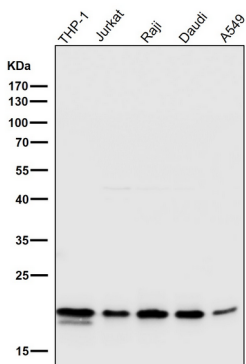
画像データ



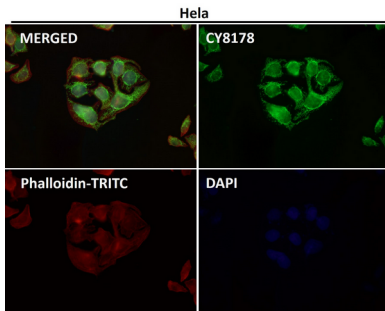
すべてのレーンでは、抗体を 1:1K に希釈して室温で 1 時間使用します。



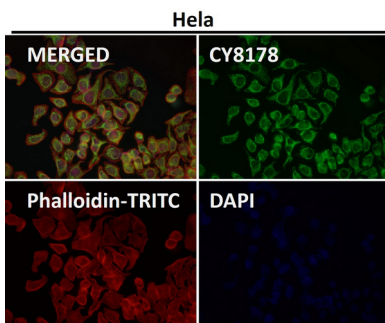
すべてのレーンでは、抗体を 1:1K に希釈して室温で 1 時間使用します。



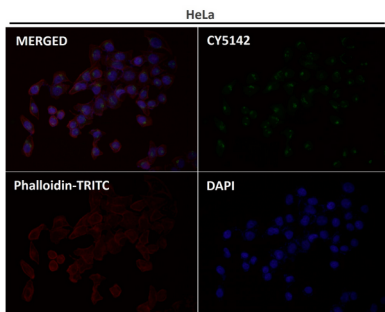
すべてのレーンでは、抗体を 1:1K に希釈して室温で 1 時間使用します。



1:50 希釈の抗体を使用した免疫蛍光分析。



1:150 希釈の抗体を使用した免疫蛍光分析。



1:200 希釈の抗体を使用した免疫蛍光分析。