

製品名: ERp29 ウサギモノクローナル抗体

カタログ番号: AMRe84193

研究使用のみ

概要

説明	組換えウサギモノクローナル抗体
宿主	うさぎ
応用	WB,IHC,ICC/IF,ICC
反応性	ヒト、マウス、ラット
標識	非共役
修飾	未修正
アイソタイプ	IgG
クローン性	モノクローナル
形態	液体
濃度	-
保存	アリコートし、-20°Cで保存してください（12 ヶ月有効）。凍結/融解サイクルを避けてください。
輸送	氷袋
バッファー	0.05% アジ化ナトリウム、0.05% 保護タンパク質、50% グリセロールを含む PBS で精製された抗体。
精製	アフィニティー精製

応用

希釈倍率	WB 1:1000-1:2000,IHC 1:100-1:200,ICC/IF 1:50-1:200,ICC 1:50-1:200
分子量	29 kDa

抗原情報

遺伝子名	ERp29
別名	ERp28; ERP29_HUMAN; ERp31; HEL S 107; PDI-DB; PDIA9;;ERp29
遺伝子 ID	
SwissProt ID	P30040
免疫原	ヒト ERp29 由来の合成ペプチド

背景

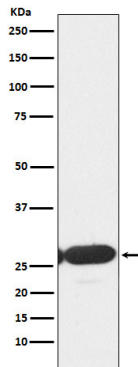
分泌タンパク質を小胞体から輸送するには、適切なタンパク質フォールディングと翻訳後修飾が不可欠です。この役割は、タンパク

質ジスルフィドイソメラーゼ (PDI) 、GRP94、BiP などのシャペロンタンパク質によって担われます。

研究分野

-

画像データ



HepG2 細胞溶解物中の ERp29 発現のウエスタンブロット解析。