

製品名: SMCHD1 ウサギモノクローナル抗体**カタログ番号: AMRe84186**

研究使用のみ

概要

説明	組換えウサギモノクローナル抗体
宿主	うさぎ
応用	WB,IHC
反応性	人間
標識	非共役
修飾	未修正
アイソタイプ	IgG
クローン性	モノクローナル
形態	液体
濃度	-
保存	アリコートし、-20°Cで保存してください（12 ヶ月有効）。凍結/融解サイクルを避けてください。
輸送	氷袋
バッファー	0.05% アジ化ナトリウム、0.05% 保護タンパク質、50% グリセロールを含む PBS で精製された抗体。
精製	アフィニティー精製

応用

希釈倍率	WB 1:1000-1:2000,IHC 1:100-1:200
分子量	226 kDa

抗原情報

遺伝子名	SMCHD1
別名	BAMS; FSHD2; Smchd1;;SMCHD1
遺伝子 ID	
SwissProt ID	A6NHR9
免疫原	ヒト SMCHD1 由来の合成ペプチド

背景

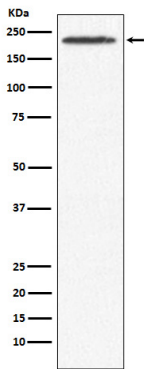
染色体構造維持 (SMC) タンパク質ファミリーの非標準メンバーであり、クロマチン構造を調節することでエピジェネティックサイレ

ンシングに重要な役割を果たします。おそらくクロマチンコンパートメントの結合を仲介することで、常染色体と X 染色体の両方でヘテロクロマチン形成を促進します。ヘテロクロマチンの拡散を促進することで、女性における X 染色体の不活性化に重要な役割を果たします。

研究分野

-

画像データ



293T 細胞溶解物中の SMCHD1 発現のウエスタン ブロット解析。