

製品名: CYP26A1 ウサギモノクローナル抗体

カタログ番号: AMRe84170

研究使用のみ

概要

説明	組換えウサギモノクローナル抗体
宿主	うさぎ
応用	WB,IHC
反応性	人間、ネズミ
標識	非共役
修飾	未修正
アイソタイプ	IgG
クローン性	モノクローナル
形態	液体
濃度	0.61mg/ml。本製品の濃度はロットによって異なる場合があります。
保存	アリコートし、-20°Cで保存してください（12ヶ月有効）。凍結/融解サイクルを避けてください。
輸送	氷袋
バッファー	0.05% アジ化ナトリウム、0.05% 保護タンパク質、50% グリセロールを含む PBS で精製された抗体。
精製	アフィニティー精製

応用

希釈倍率	WB 1:1000-1:2000,IHC 1:100-1:200
分子量	Calculated MW: 56 kDa ; Observed MW: 50 kDa

抗原情報

遺伝子名	CYP26A1
別名	CP26; CYP26; cyp26a1; hP450RAI; P450RAI; P450RAI1;;Cytochrome P450 26A1
遺伝子 ID	
SwissProt ID	O43174
免疫原	ヒトシトクロム P450 26A1 由来の合成ペプチド

背景

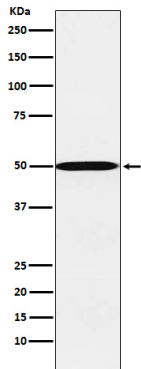
動物におけるビタミン A の活性代謝物および重要なシグナル伝達分子であるレチノイン酸 (RA) の代謝に関与するシトクロム P450 モ

ノオキシゲナーゼ。

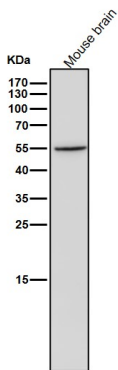
研究分野

-

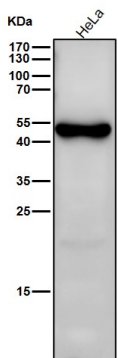
画像データ



HepG2 細胞溶解物中の CYP26A1 発現のウエスタン ブロット解析。



すべてのレーンでは、抗体を 1:1K に希釈して室温で 1 時間使用します。



すべてのレーンでは、抗体を 1:1K に希釈して室温で 1 時間使用します。