

製品名: ENT2 ウサギモノクローナル抗体**カタログ番号: AMRe84165**

研究使用のみ

概要

説明	組換えウサギモノクローナル抗体
宿主	うさぎ
応用	WB,IHC,ICC/IF,ICC,FC
反応性	ヒト、マウス、ラット
標識	非共役
修飾	未修正
アイソタイプ	IgG
クローン性	モノクローナル
形態	液体
濃度	0.71mg/ml。本製品の濃度はロットによって異なる場合があります。
保存	アリコートし、-20°Cで保存してください（12ヶ月有効）。凍結/融解サイクルを避けてください。
輸送	氷袋
バッファー	0.05% アジ化ナトリウム、0.05% 保護タンパク質、50% グリセロールを含む PBS で精製された抗体。
精製	アフィニティー精製

応用

希釈倍率	WB 1:1000-1:2000,IHC 1:100-1:200,ICC/IF 1:50-1:200,ICC 1:50-1:200,FC 1:20-1:100
分子量	Calculated MW: 50 kDa ; Observed MW: 55-65 kDa

抗原情報

遺伝子名	ENT2
別名	DER12; ei-type; HNP36; Nucleoside transporter; SLC29A2;;ENT2
遺伝子 ID	
SwissProt ID	Q14542
免疫原	ヒト ENT2 由来の合成ペプチド

背景

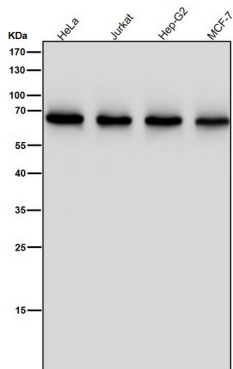
プリン、ピリミジンヌクレオシド、およびプリン塩基ヒポキサンチンの平衡輸送を媒介する。SLC29A1 と比較して、ニトロベンジル

チオイノシン (NBMPR)、ジピリダモール、ジラゼプ、ドラフラジンによる阻害に対する感受性は非常に低い。

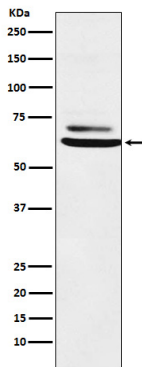
研究分野

-

画像データ



すべてのレーンでは、抗体を 1:2K 希釈で室温で 1 時間使用します。



K562 細胞溶解物中の ENT2 発現のウエスタンブロット分析。