

製品名: グルコース 6-リン酸イソメラーゼウサギモノクローナル抗体

カタログ番号: AMRe84163

研究使用のみ

概要

説明	組換えウサギモノクローナル抗体
宿主	うさぎ
応用	WB,IHC,ICC/IF,ICC,FC
反応性	人間
標識	非共役
修飾	未修正
アイソタイプ	IgG
クローン性	モノクローナル
形態	液体
濃度	-
保存	アリコートし、-20°Cで保存してください（12 ヶ月有効）。凍結/融解サイクルを避けてください。
輸送	氷袋
バッファー	0.05% アジ化ナトリウム、0.05% 保護タンパク質、50% グリセロールを含む PBS で精製された抗体。
精製	アフィニティー精製

応用

希釈倍率	WB 1:1000-1:2000,IHC 1:100-1:200,ICC/IF 1:50-1:200,ICC 1:50-1:200,FC 1:20-1:100
分子量	63 kDa

抗原情報

遺伝子名	Glucose 6-phosphate isomerase
別名	AMF; NLK; PGI; PHI; GNPI; SA-36; GPI;;GPI
遺伝子 ID	
SwissProt ID	P06744
免疫原	ヒト GPI 由来の合成ペプチド

背景

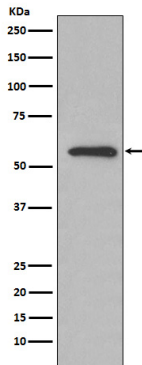
細胞質内で、解糖系の第 2 段階であるグルコース 6 リン酸からフルクトース 6 リン酸への変換、および糖新生中の逆反応を触媒しま

す。

研究分野

-

画像データ



HeLa 細胞溶解物中のグルコース 6 リン酸イソメラーゼ発現のウェスタン ブロット分析。