

製品名: CTRL ウサギモノクローナル抗体**カタログ番号: AMRe84159**

研究使用のみ

概要

説明	組換えウサギモノクローナル抗体
宿主	うさぎ
応用	WB
反応性	ヒト、マウス、ラット
標識	非共役
修飾	未修正
アイソタイプ	IgG
クローン性	モノクローナル
形態	液体
濃度	-
保存	アリコートし、-20°Cで保存してください（12 ヶ月有効）。凍結/融解サイクルを避けてください。
輸送	氷袋
バッファー	0.05% アジ化ナトリウム、0.05% 保護タンパク質、50% グリセロールを含む PBS で精製された抗体。
精製	アフィニティー精製

応用

希釈倍率	WB 1:1000-1:2000
分子量	Calculated MW: 28 kDa ; Observed MW: 24,28 kDa

抗原情報

遺伝子名	CTRL
別名	CTRL; CTRL1;;CTRL
遺伝子 ID	
SwissProt ID	P40313
免疫原	ヒト CTRL 由来の合成ペプチド

背景

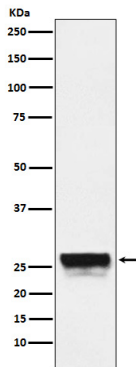
この遺伝子は、キモトリプシン様活性およびエラスターゼ-2様活性を有するセリン型エンドペプチダーゼをコードしています。この

酵素前駆体をコードする遺伝子は膵臓で特異的に発現しており、消化酵素として機能すると考えられます。

研究分野

-

画像データ



マウス膵臓溶解物中の CTRL 発現のウェスタンブロット分析。