

製品名: KLRG1 ウサギモノクローナル抗体

カタログ番号: AMRe84154

研究使用のみ

概要

説明	組換えウサギモノクローナル抗体
宿主	うさぎ
応用	WB
反応性	ヒト、マウス、ラット
標識	非共役
修飾	未修正
アイソタイプ	IgG
クローン性	モノクローナル
形態	液体
濃度	0.61mg/ml。本製品の濃度はロットによって異なる場合があります。
保存	アリコートし、-20°Cで保存してください（12ヶ月有効）。凍結/融解サイクルを避けてください。
輸送	氷袋
バッファー	0.05% アジ化ナトリウム、0.05% 保護タンパク質、50% グリセロールを含む PBS で精製された抗体。
精製	アフィニティー精製

応用

希釈倍率	WB 1:1000-1:2000
分子量	Calculated MW: 22 kDa ; Observed MW: 38 kDa

抗原情報

遺伝子名	KLRG1
別名	2F1 Ag; CLEC15A; KLRG1; MAFA 2F1; MAFA L; MAFA like; MAFAL;;KLRG1
遺伝子 ID	
SwissProt ID	Q96E93
免疫原	ヒト KLRG1 由来の合成ペプチド

背景

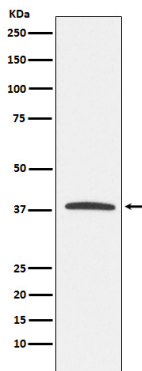
ナチュラルキラー（NK）細胞および T 細胞の非 MHC リガンドに結合し、それらの機能を抑制する役割を果たす。古典的カドヘリン

上の高度に保存された部位に結合することで、自己認識の喪失を媒介し、標的細胞における E-カドヘリン/CDH1、N-カドヘリン/CDH2、および R-カドヘリン/CDH4 の発現をモニタリングすることができる。

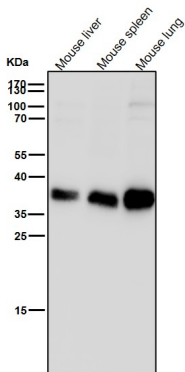
研究分野

-

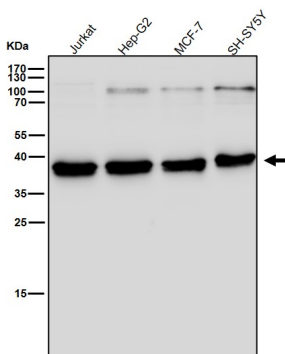
画像データ



Jurkat 細胞溶解物中の KLRG1 発現のウェスタン プロット分析。



すべてのレーンでは、抗体を 1:1K に希釈して室温で 1 時間使用します。



すべてのレーンでは、抗体を 1:1K に希釈して室温で 1 時間使用します。