

**製品名: E2F6 ウサギモノクローナル抗体**

**カタログ番号: AMRe84152**

研究使用のみ

## 概要

説明	組換えウサギモノクローナル抗体
宿主	うさぎ
応用	WB,ICC,FC
反応性	人間
標識	非共役
修飾	未修正
アイソタイプ	IgG
クローン性	モノクローナル
形態	液体
濃度	-
保存	アリコートし、-20°Cで保存してください（12 ヶ月有効）。凍結/融解サイクルを避けてください。
輸送	氷袋
バッファー	0.05% アジ化ナトリウム、0.05% 保護タンパク質、50% グリセロールを含む PBS で精製された抗体。
精製	アフィニティー精製

## 応用

希釈倍率	WB 1:1000-1:2000,ICC 1:50-1:200,FC 1:20-1:100
分子量	32 kDa

## 抗原情報

遺伝子名	E2F6
別名	E2F 6; E2F-6; E2F6; EMA;;E2F6
遺伝子 ID	
SwissProt ID	O75461
免疫原	ヒト E2F6 由来の合成ペプチド

## 背景

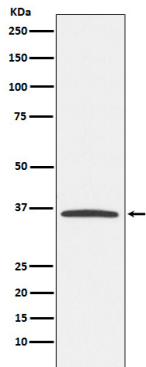
E2F 依存性転写阻害剤。E2 認識部位 5'-TTTC[CG]CGC-3'を介して DP タンパク質と協調的に DNA に結合する。5'-TTTCCCGC-3' E2F

認識部位を優先的に認識する。E2F-6は転写活性化ドメインとポケットタンパク質結合ドメインを欠く。

## 研究分野

-

## 画像データ



K562 細胞溶解物中の E2F6 発現のウェスタン ブロット分析。