

製品名: PSME1 ウサギモノクローナル抗体**カタログ番号: AMRe84147**

研究使用のみ

概要

説明	組換えウサギモノクローナル抗体
宿主	うさぎ
応用	WB,ICC,IP
反応性	ヒト、マウス、ラット
標識	非共役
修飾	未修正
アイソタイプ	IgG
クローン性	モノクローナル
形態	液体
濃度	-
保存	アリコートし、-20°Cで保存してください（12 ヶ月有効）。凍結/融解サイクルを避けてください。
輸送	氷袋
バッファー	0.05% アジ化ナトリウム、0.05% 保護タンパク質、50% グリセロールを含む PBS で精製された抗体。
精製	アフィニティー精製

応用

希釈倍率	WB 1:1000-1:2000,ICC 1:50-1:200,IP 1:20-1:50
分子量	29 kDa

抗原情報

遺伝子名	PSME1
別名	PA28A; IFI5111; REGalpha; PA28alpha;;PSME1
遺伝子 ID	
SwissProt ID	Q06323
免疫原	ヒト PSME1 由来の合成ペプチド

背景

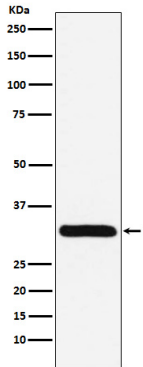
免疫プロテアソームの組み立てに関与し、効率的な抗原処理に必須です。PA28 活性化因子複合体は、プロテアソームの切断パターン

を変化させることで、クラスI結合ペプチドの生成を促進します。

研究分野

-

画像データ



Jurkat 細胞溶解物中の PSME1 発現のウェスタン プロット分析。