

製品名: MAGOH ウサギモノクローナル抗体**カタログ番号: AMRe84142**

研究使用のみ

概要

| | |
|--------|--|
| 説明 | 組換えウサギモノクローナル抗体 |
| 宿主 | うさぎ |
| 応用 | WB,IHC,ICC/IF,ICC |
| 反応性 | ヒト、マウス、ラット |
| 標識 | 非共役 |
| 修飾 | 未修正 |
| アイソタイプ | IgG |
| クローン性 | モノクローナル |
| 形態 | 液体 |
| 濃度 | - |
| 保存 | アリコートし、-20°Cで保存してください（12 ヶ月有効）。凍結/融解サイクルを避けてください。 |
| 輸送 | 氷袋 |
| バッファー | 0.05% アジ化ナトリウム、0.05% 保護タンパク質、50% グリセロールを含む PBS で精製された抗体。 |
| 精製 | アフィニティー精製 |

応用

| | |
|------|---|
| 希釈倍率 | WB 1:1000-1:2000,IHC 1:100-1:200,ICC/IF 1:50-1:200,ICC 1:50-1:200 |
| 分子量 | 17 kDa |

抗原情報

| | |
|--------------|--|
| 遺伝子名 | MAGOH |
| 別名 | magoh; MAGOHA; Protein mago nashi homolog;;MAGOH |
| 遺伝子 ID | |
| SwissProt ID | P61326 |
| 免疫原 | ヒト MAGOH 由来の合成ペプチド |

背景

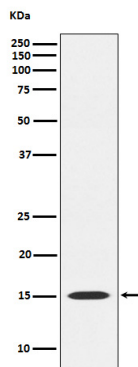
mRNA のスプライスジャンクションに沈着する、スプライシング依存性多タンパク質エクソンジャンクション複合体 (EJC) の構成要

素。EJC は、少数のコアタンパク質と、EJC の組み立て時またはその後の mRNA 代謝時に一時的に複合体に結合する、複数の周辺核および細胞質関連因子からなる動的な構造です。

研究分野

-

画像データ



HeLa 細胞溶解物中の MAGOH 発現のウェスタン ブロット分析。