

製品名: ILF2 ウサギモノクローナル抗体**カタログ番号: AMRe84140**

研究使用のみ

概要

説明	組換えウサギモノクローナル抗体
宿主	うさぎ
応用	WB,IHC,FC,IP
反応性	ヒト、マウス、ラット
標識	非共役
修飾	未修正
アイソタイプ	IgG
クローン性	モノクローナル
形態	液体
濃度	-
保存	アリコートし、-20°Cで保存してください（12 ヶ月有効）。凍結/融解サイクルを避けてください。
輸送	氷袋
バッファー	0.05% アジ化ナトリウム、0.05% 保護タンパク質、50% グリセロールを含む PBS で精製された抗体。
精製	アフィニティー精製

応用

希釈倍率	WB 1:1000-1:2000,IHC 1:100-1:200,FC 1:20-1:100,IP 1:20-1:50
分子量	43 kDa

抗原情報

遺伝子名	ILF2
別名	ILF 2; MGC8391; NF45;;ILF2
遺伝子 ID	
SwissProt ID	Q12905
免疫原	ヒト ILF2 由来の合成ペプチド

背景

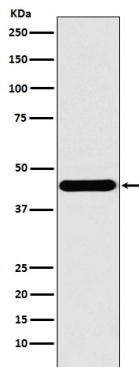
主に ILF3 とのヘテロ二量体複合体として機能すると考えられています。この複合体は、T細胞活性化における IL2 遺伝子の転写を制

御する可能性があります。また、DNA 上で安定な DNA 依存性プロテインキナーゼホロ酵素複合体の形成を促進することもあります。

研究分野

-

画像データ



A431 細胞溶解物中の ILF2 発現のウェスタン ブロット解析。