

製品名: MAT2A ウサギモノクローナル抗体**カタログ番号: AMRe84135**

研究使用のみ

概要

説明	組換えウサギモノクローナル抗体
宿主	うさぎ
応用	WB, ICC
反応性	ヒト、マウス、ラット
標識	非共役
修飾	未修正
アイソタイプ	IgG
クローン性	モノクローナル
形態	液体
濃度	0.61mg/ml。本製品の濃度はロットによって異なる場合があります。
保存	アリコートし、-20°Cで保存してください（12ヶ月有効）。凍結/融解サイクルを避けてください。
輸送	氷袋
バッファー	0.05% アジ化ナトリウム、0.05% 保護タンパク質、50% グリセロールを含む PBS で精製された抗体。
精製	アフィニティー精製

応用

希釈倍率	WB 1:1000-1:2000, ICC 1:50-1:200
分子量	Calculated MW: 44 kDa ; Observed MW: 48 kDa

抗原情報

遺伝子名	MAT2A
別名	AMS2; MAT 2; MAT 2A; MAT II; Mat2a; MATA2; MATII; SAMS 2; SAMS2;;MAT2A
遺伝子 ID	
SwissProt ID	P31153
免疫原	ヒト MAT2A 由来の合成ペプチド

背景

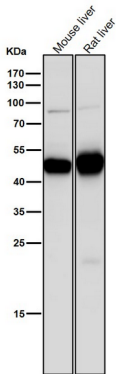
メチオニンと ATP から S-アデノシルメチオニンの形成を触媒します。

研究分野

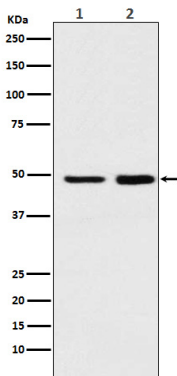
-

画像データ

すべてのレーンでは、抗体を 1:2K 希釈で室温で 1 時間使用します。



(1) Ramos 細胞溶解物、(2) マウス脾臓溶解物における MAT2A 発現のウエスタンブロット解析。



すべてのレーンでは、抗体を 1:2K 希釈で室温で 1 時間使用します。

