

製品名: ESE1 ウサギモノクローナル抗体**カタログ番号: AMRe84126**

研究使用のみ

概要

説明	組換えウサギモノクローナル抗体
宿主	うさぎ
応用	WB,FC
反応性	ヒト、マウス、ラット
標識	非共役
修飾	未修正
アイソタイプ	IgG
クローン性	モノクローナル
形態	液体
濃度	0.61mg/ml。本製品の濃度はロットによって異なる場合があります。
保存	アリコートし、-20°Cで保存してください（12ヶ月有効）。凍結/融解サイクルを避けてください。
輸送	氷袋
バッファー	0.05% アジ化ナトリウム、0.05% 保護タンパク質、50% グリセロールを含む PBS で精製された抗体。
精製	アフィニティー精製

応用

希釈倍率	WB 1:1000-1:2000,FC 1:20-1:100
分子量	Calculated MW: 41 kDa ; Observed MW: 47 kDa

抗原情報

遺伝子名	ESE1
別名	Elf3; EPR1; ERT; ESE-1; ESX; jen;;ELF3
遺伝子 ID	
SwissProt ID	P78545
免疫原	ヒト ELF3 由来の合成ペプチド

背景

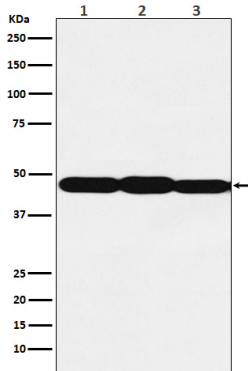
コンセンサヌクレオチドコア配列 GGA[AT]を含む ETS 配列に結合し、転写活性化する転写活性化因子。POU2F3 と相乗的に作用し

て SPRR2A プロモーターを転写活性化し、RUNX1 と相乗的に作用して ANGPT1 プロモーターを転写活性化する。

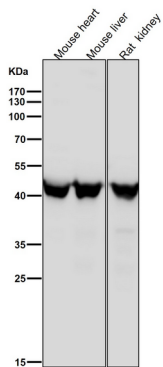
研究分野

-

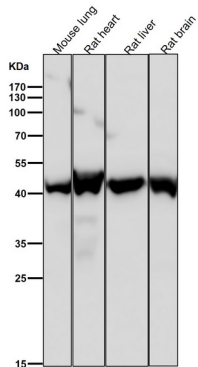
画像データ



(1) A431 細胞溶解物、(2) NIH/3T3 細胞溶解物、(3) C6 細胞溶解物における ESE1 発現のウエスタンブロット解析。



すべてのレーンでは、抗体を 1:2K 希釈で室温で 1 時間使用します。



すべてのレーンでは、抗体を 1:2K 希釈で室温で 1 時間使用します。