

製品名: MAG ウサギモノクローナル抗体**カタログ番号: AMRe84125**

研究使用のみ

概要

説明	組換えウサギモノクローナル抗体
宿主	うさぎ
応用	WB,FC,IP
反応性	ヒト、マウス、ラット
標識	非共役
修飾	未修正
アイソタイプ	IgG
クローン性	モノクローナル
形態	液体
濃度	0.71mg/ml。本製品の濃度はロットによって異なる場合があります。
保存	アリコートし、-20°Cで保存してください（12ヶ月有効）。凍結/融解サイクルを避けてください。
輸送	氷袋
バッファー	0.05% アジ化ナトリウム、0.05% 保護タンパク質、50% グリセロールを含む PBS で精製された抗体。
精製	アフィニティー精製

応用

希釈倍率	WB 1:1000-1:2000,FC 1:20-1:100,IP 1:20-1:50
分子量	Calculated MW: 69 kDa ; Observed MW: 100 kDa

抗原情報

遺伝子名	MAG
別名	GMA; MAG; S MAG; SIGLEC4A; SPG75;;MAG
遺伝子 ID	
SwissProt ID	P20916
免疫原	ヒト MAG 由来の合成ペプチド

背景

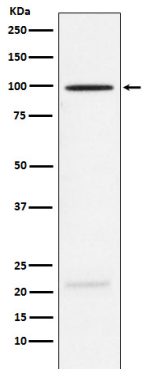
出生後の神経発達において、神経細胞と髄鞘形成細胞間のシアリン酸依存性細胞間相互作用を媒介する接着分子。α-2,3 結合シアリン

酸に優先的に結合します。

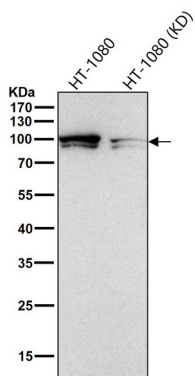
研究分野

-

画像データ



ラット脳溶解物中の MAG 発現のウェスタンブロット分析。



すべてのレーンでは、抗体を 1:1K に希釈して室温で 1 時間使用します。