

製品名: CRMP1 ウサギモノクローナル抗体**カタログ番号: AMRe84121**

研究使用のみ

概要

説明	組換えウサギモノクローナル抗体
宿主	うさぎ
応用	WB,IHC,ICC/IF,ICC,FC,IP
反応性	ヒト、マウス、ラット
標識	非共役
修飾	未修正
アイソタイプ	IgG
クローン性	モノクローナル
形態	液体
濃度	0.61mg/ml。本製品の濃度はロットによって異なる場合があります。
保存	アリコートし、-20°Cで保存してください（12ヶ月有効）。凍結/融解サイクルを避けてください。
輸送	氷袋
バッファー	0.05% アジ化ナトリウム、0.05% 保護タンパク質、50% グリセロールを含む PBS で精製された抗体。
精製	アフィニティー精製

応用

希釈倍率	WB 1:1000-1:2000,IHC 1:100-1:200,ICC/IF 1:50-1:200,ICC 1:50-1:200,FC 1:20-1:100,IP 1:20-1:50
分子量	62 kDa

抗原情報

遺伝子名	CRMP1
別名	CRMP 1; Crmp1; DPYSL1; DRP1; ULIP-3; Ulip3;;DRP 1
遺伝子 ID	
SwissProt ID	Q14194
免疫原	ヒト DRP1 由来の合成ペプチド

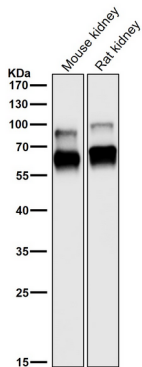
背景

クラス3セマフォリンによるシグナル伝達とそれに続く細胞骨格のリモデリングに必要。軸索誘導、浸潤性増殖、細胞移動に関与する。

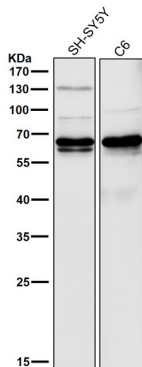
研究分野

-

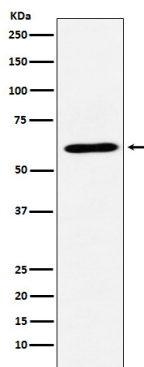
画像データ



すべてのレーンでは、抗体を 1:2K 希釈で室温で 1 時間使用します。



すべてのレーンでは、抗体を 1:2K 希釈で室温で 1 時間使用します。



SH-SY5Y 細胞溶解物における CRMP1 発現のウェスタン ブロット解析。