

製品名: TFIIE アルファウサギモノクローナル抗体**カタログ番号: AMRe84112**

研究使用のみ

概要

説明	組換えウサギモノクローナル抗体
宿主	うさぎ
応用	WB,IHC,ICC/IF,ICC
反応性	ヒト、マウス、ラット
標識	非共役
修飾	未修正
アイソタイプ	IgG
クローン性	モノクローナル
形態	液体
濃度	0.39mg/ml。本製品の濃度はロットによって異なる場合があります。
保存	アリコートし、-20°Cで保存してください（12 ヶ月有効）。凍結/融解サイクルを避けてください。
輸送	氷袋
バッファー	0.05% アジ化ナトリウム、0.05% 保護タンパク質、50% グリセロールを含む PBS で精製された抗体。
精製	アフィニティー精製

応用

希釈倍率	WB 1:1000-1:2000,IHC 1:100-1:200,ICC/IF 1:50-1:200,ICC 1:50-1:200
分子量	Calculated MW: 49 kDa ; Observed MW: 60 kDa

抗原情報

遺伝子名	TFIIE alpha
別名	Gtf2e1; TF2E1; TFIIE alpha;;TFIIE alpha
遺伝子 ID	
SwissProt ID	P29083
免疫原	ヒト TFIIE アルファ由来の合成ペプチド

背景

TFIIH を開始複体にリクルートし、RNA ポリメラーゼ II C 末端ドメインキナーゼ活性および TFIID の DNA 依存性 ATPase 活性を刺

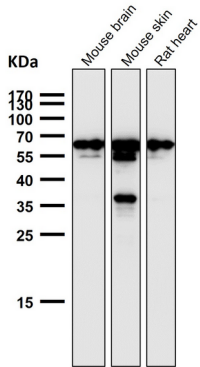
激する。TFIIH と TFII E はどちらも RNA ポリメラーゼによるプロモーター除去に必要である。

研究分野

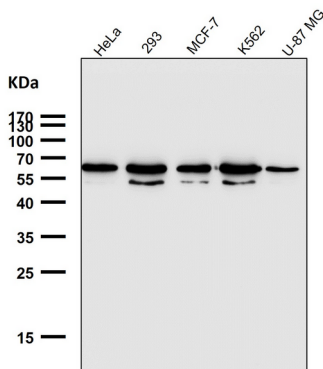
-

画像データ

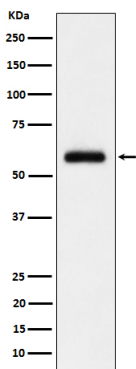
すべてのレーンでは、抗体を 1:1K に希釈して室温で 1 時間使用します。

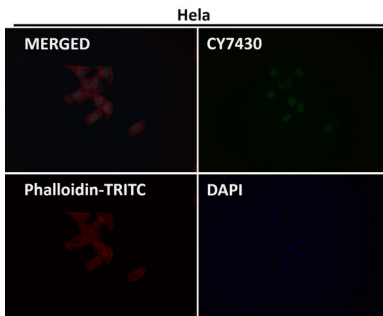


すべてのレーンでは、抗体を 1:1K に希釈して室温で 1 時間使用します。

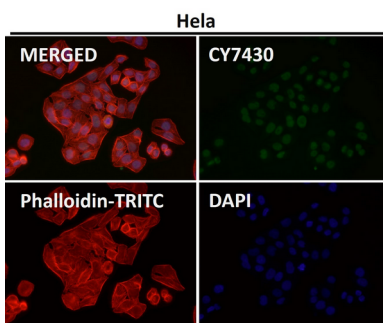


HeLa 細胞溶解物中の TFII E アルファ発現のウェスタン ブロット分析。





1:50 希釈の抗体を使用した免疫蛍光分析。



1:150 希釈の抗体を使用した免疫蛍光分析。