

製品名: RAB22A ウサギモノクローナル抗体**カタログ番号: AMRe84110**

研究使用のみ

概要

説明	組換えウサギモノクローナル抗体
宿主	うさぎ
応用	WB, ICC, IP
反応性	ヒト、マウス、ラット
標識	非共役
修飾	未修正
アイソタイプ	IgG
クローン性	モノクローナル
形態	液体
濃度	0.34mg/ml。本製品の濃度はロットによって異なる場合があります。
保存	アリコートし、-20°Cで保存してください（12ヶ月有効）。凍結/融解サイクルを避けてください。
輸送	氷袋
バッファー	0.05% アジ化ナトリウム、0.05% 保護タンパク質、50% グリセロールを含む PBS で精製された抗体。
精製	アフィニティー精製

応用

希釈倍率	WB 1:1000-1:2000, ICC 1:50-1:200, IP 1:20-1:50
分子量	22 kDa

抗原情報

遺伝子名	RAB22A
別名	Rab22; RAB22A;; Rab22A
遺伝子 ID	
SwissProt ID	Q9UL26
免疫原	ヒト Rab22A 由来の合成ペプチド

背景

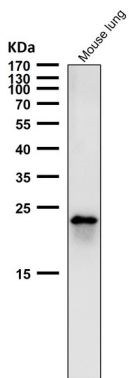
エンドサイトーシスおよび細胞内タンパク質輸送に関与する。TF を初期エンドソームからリサイクリングエンドソームへ輸送す

る。NGF を介した NTRK1 のエンドサイトーシスとそれに続く神経突起伸展に必須である。GTP および GDP に結合し、GTPase 活性は低い。GTP 結合型活性型と GDP 結合型不活性型を交互に発現する。

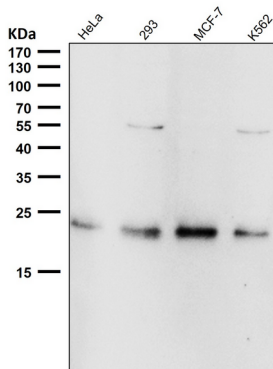
研究分野

-

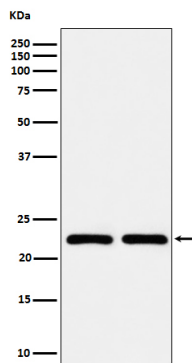
画像データ



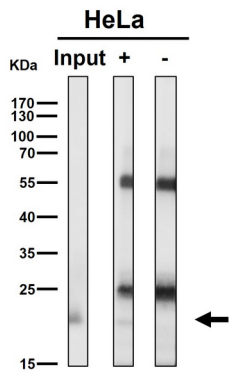
すべてのレーンでは、抗体を 1:2K 希釈で室温で 1 時間使用します。



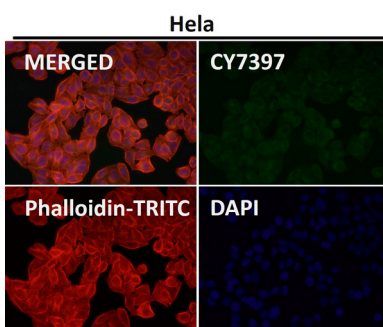
すべてのレーンでは、抗体を 1:2K 希釈で室温で 1 時間使用します。



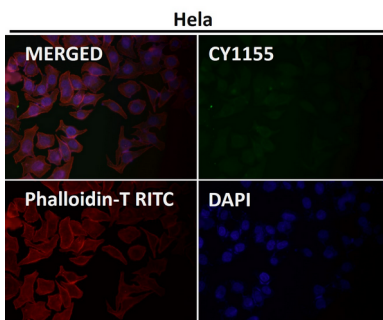
(1) MCF-7 細胞溶解物、(2) BxPC-3 細胞溶解物における RAB22A 発現のウエスタンブロット解析。



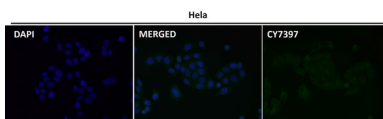
1:50 希釈の抗体を使用した免疫沈降 (IP) 分析。 (1:1K 希釈の wb)



1:50 希釈の抗体を使用した免疫蛍光分析。



1:50 希釈の抗体を使用した免疫蛍光分析。



1:150 希釈の抗体を使用した免疫蛍光分析。