

**製品名: MCM6 ウサギモノクローナル抗体****カタログ番号: AMRe84106**

研究使用のみ

**概要**

説明	組換えウサギモノクローナル抗体
宿主	うさぎ
応用	WB,IHC,ICC/IF,ICC,FC,IP
反応性	ヒト、マウス、ラット
標識	非共役
修飾	未修正
アイソタイプ	IgG
クローン性	モノクローナル
形態	液体
濃度	0.71mg/ml。本製品の濃度はロットによって異なる場合があります。
保存	アリコートし、-20°Cで保存してください（12ヶ月有効）。凍結/融解サイクルを避けてください。
輸送	氷袋
バッファー	0.05% アジ化ナトリウム、0.05% 保護タンパク質、50% グリセロールを含む PBS で精製された抗体。
精製	アフィニティー精製

**応用**

希釈倍率	WB 1:1000-1:2000,IHC 1:100-1:200,ICC/IF 1:50-1:200,ICC 1:50-1:200,FC 1:20-1:100,IP 1:20-1:50
分子量	93 kDa

**抗原情報**

遺伝子名	MCM6
別名	Mcm6; Mis5;;MCM6
遺伝子 ID	
SwissProt ID	Q14566
免疫原	ヒト MCM6 由来の合成ペプチド

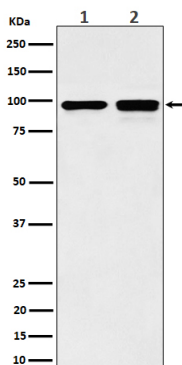
**背景**

真核細胞における「細胞周期ごとに1回」のDNA複製の開始と伸長に必須であると考えられる複製ヘリカーゼであるMCM2-7複合体（MCM複合体）の構成要素として機能します。

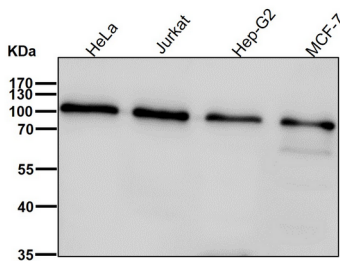
## 研究分野

-

## 画像データ



(1) MCF7 細胞溶解物、(2) NIH/3T3 細胞溶解物における MCM6 発現のウエスタンブロット解析。



すべてのレーンでは、抗体を 1:1K に希釈して室温で 1 時間使用します。