

**製品名: CSDE1 ウサギモノクローナル抗体****カタログ番号: AMRe84105**

研究使用のみ

**概要**

説明	組換えウサギモノクローナル抗体
宿主	うさぎ
応用	WB,IHC,ICC/IF,ICC,IP
反応性	ヒト、マウス、ラット
標識	非共役
修飾	未修正
アイソタイプ	IgG
クローン性	モノクローナル
形態	液体
濃度	0.61mg/ml。本製品の濃度はロットによって異なる場合があります。
保存	アリコートし、-20°Cで保存してください（12ヶ月有効）。凍結/融解サイクルを避けてください。
輸送	氷袋
バッファー	0.05% アジ化ナトリウム、0.05% 保護タンパク質、50% グリセロールを含む PBS で精製された抗体。
精製	アフィニティー精製

**応用**

希釈倍率	WB 1:1000-1:2000,IHC 1:100-1:200,ICC/IF 1:50-1:200,ICC 1:50-1:200,IP 1:20-1:50
分子量	89 kDa

**抗原情報**

遺伝子名	CSDE1
別名	Csde1; NRU; UNR;;CSDE1
遺伝子 ID	
SwissProt ID	O75534
免疫原	ヒト CSDE1 由来の合成ペプチド

**背景**

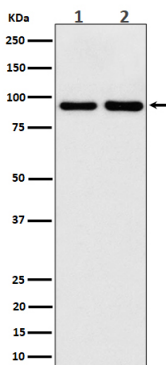
翻訳的に共役した mRNA ターンオーバーに関与する RNA 結合タンパク質。主要コード領域不安定性決定因子 (mCRD) ドメインを

介した FOS mRNA の細胞質脱アデニル化 / 翻訳および分解の相互作用において、他の RNA 結合タンパク質と関与することが示唆されている。

## 研究分野

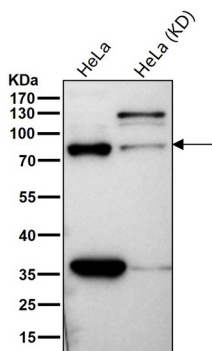
-

## 画像データ



(1) 293 細胞溶解物、(2) マウス脳溶解物における CSDE1 発現のウエスタンブロット解析。

すべてのレーンでは、抗体を 1:1K に希釈して室温で 1 時間使用します。



HeLa

1:50 希釈の抗体を使用した免疫沈降 (IP) 分析。(1:1K 希釈の wb)

