

**製品名: PREPL ウサギモノクローナル抗体****カタログ番号: AMRe84102**

研究使用のみ

**概要**

説明	組換えウサギモノクローナル抗体
宿主	うさぎ
応用	WB,IHC,ICC/IF,ICC,IP
反応性	ヒト、マウス、ラット
標識	非共役
修飾	未修正
アイソタイプ	IgG
クローン性	モノクローナル
形態	液体
濃度	-
保存	アリコートし、-20°Cで保存してください（12ヶ月有効）。凍結/融解サイクルを避けてください。
輸送	氷袋
バッファー	0.05% アジ化ナトリウム、0.05% 保護タンパク質、50% グリセロールを含む PBS で精製された抗体。
精製	アフィニティー精製

**応用**

希釈倍率	WB 1:1000-1:2000,IHC 1:100-1:200,ICC/IF 1:50-1:200,ICC 1:50-1:200,IP 1:20-1:50
分子量	Calculated MW: 84 kDa ; Observed MW: 70 kDa

**抗原情報**

遺伝子名	PREPL
別名	prepl; Prolyl endopeptidase-like;;PREPL
遺伝子 ID	
SwissProt ID	Q4J6C6
免疫原	ヒト PREPL 由来の合成ペプチド

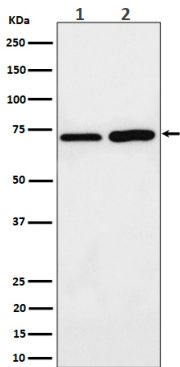
**背景**

正確な基質特異性が不明なセリンペプチダーゼ。アルギニンまたはリジン残基の後のペプチドを切断しません。

## 研究分野

-

## 画像データ



(1) MCF7 細胞溶解物、(2) C6 細胞溶解物における PREPL 発現のウエスタンブロット解析。