

製品名: PREPL ウサギモノクローナル抗体**カタログ番号: AMRe84101**

研究使用のみ

概要

説明	組換えウサギモノクローナル抗体
宿主	うさぎ
応用	WB,ICC,FC,IP
反応性	ヒト、マウス、ラット
標識	非共役
修飾	未修正
アイソタイプ	IgG
クローン性	モノクローナル
形態	液体
濃度	0.71mg/ml。本製品の濃度はロットによって異なる場合があります。
保存	アリコートし、-20°Cで保存してください（12ヶ月有効）。凍結/融解サイクルを避けてください。
輸送	氷袋
バッファー	0.05% アジ化ナトリウム、0.05% 保護タンパク質、50% グリセロールを含む PBS で精製された抗体。
精製	アフィニティー精製

応用

希釈倍率	WB 1:1000-1:2000,ICC 1:50-1:200,FC 1:20-1:100,IP 1:20-1:50
分子量	Calculated MW: 84 kDa ; Observed MW: 70 kDa

抗原情報

遺伝子名	PREPL
別名	prepl; Prolyl endopeptidase-like;;PREPL
遺伝子 ID	
SwissProt ID	Q4J6C6
免疫原	ヒト PREPL 由来の合成ペプチド

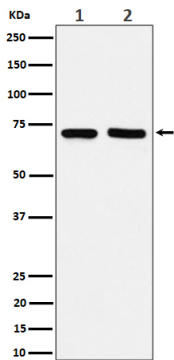
背景

正確な基質特異性が不明なセリンペプチダーゼ。アルギニンまたはリジン残基の後のペプチドを切断しません。

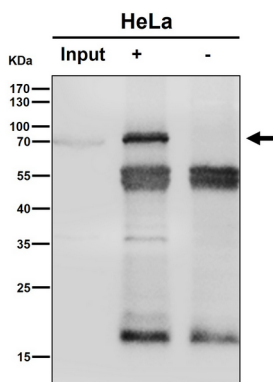
研究分野

-

画像データ



(1) MCF7 細胞溶解物、(2) Raw264.7 細胞溶解物における PREPL 発現のウエスタンブロット解析。



1:50 希釈の抗体を使用した免疫沈降 (IP) 分析。(1:1K 希釈の wb)