

**製品名: PPP2R5E ウサギモノクローナル抗体****カタログ番号: AMRe84086**

研究使用のみ

**概要**

説明	組換えウサギモノクローナル抗体
宿主	うさぎ
応用	WB,IHC,ICC/IF,ICC,IP
反応性	人間
標識	非共役
修飾	未修正
アイソタイプ	IgG
クローン性	モノクローナル
形態	液体
濃度	0.49mg/ml。本製品の濃度はロットによって異なる場合があります。
保存	アリコートし、-20°Cで保存してください（12ヶ月有効）。凍結/融解サイクルを避けてください。
輸送	氷袋
バッファー	0.05% アジ化ナトリウム、0.05% 保護タンパク質、50% グリセロールを含む PBS で精製された抗体。
精製	アフィニティー精製

**応用**

希釈倍率	WB 1:1000-1:2000,IHC 1:100-1:200,ICC/IF 1:50-1:200,ICC 1:50-1:200,IP 1:20-1:50
分子量	Calculated MW: 55 kDa ; Observed MW: 50 kDa

**抗原情報**

遺伝子名	PPP2R5E
別名	PPP2R5E;;PPP2R5E
遺伝子 ID	
SwissProt ID	Q16537
免疫原	ヒト PPP2R5E 由来の合成ペプチド

**背景**

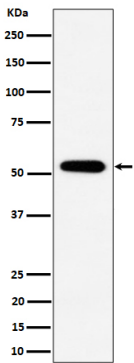
B 調節サブユニットは基質選択性と触媒活性を調節する可能性があり、また、触媒酵素の特定の細胞内区画への局在を指示する可能性

もあります。

## 研究分野

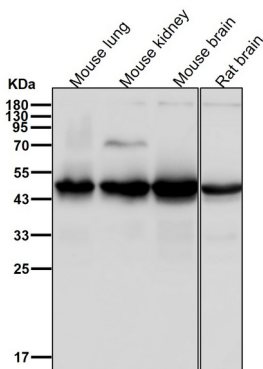
-

## 画像データ

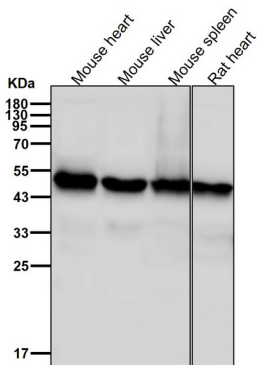


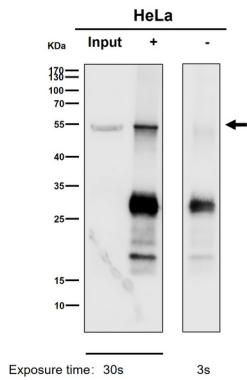
293 細胞溶解物中の PPP2R5E 発現のウェスタン プロット解析。

すべてのレーンでは、抗体を 1:2K 希釈で室温で 1 時間使用します。



すべてのレーンでは、抗体を 1:2K 希釈で室温で 1 時間使用します。





1:50 希釈の抗体を使用した免疫沈降 (IP) 分析。 (1:1K 希釈の wb)