

製品名: WIPI1 ウサギモノクローナル抗体**カタログ番号: AMRe84029**

研究使用のみ

概要

説明	組換えウサギモノクローナル抗体
宿主	うさぎ
応用	WB,IHC
反応性	ヒト、マウス、ラット
標識	非共役
修飾	未修正
アイソタイプ	IgG
クローン性	モノクローナル
形態	液体
濃度	0.59mg/ml。本製品の濃度はロットによって異なる場合があります。
保存	アリコートし、-20°Cで保存してください（12ヶ月有効）。凍結/融解サイクルを避けてください。
輸送	氷袋
バッファー	0.05% アジ化ナトリウム、0.05% 保護タンパク質、50% グリセロールを含む PBS で精製された抗体。
精製	アフィニティー精製

応用

希釈倍率	WB 1:1000-1:2000,IHC 1:100-1:200
分子量	Calculated MW: 49 kDa ; Observed MW: 48 kDa

抗原情報

遺伝子名	WIPI1
別名	ATG18; ATG18A; WIPI 1; WIPI-1; WIPI49;;WIPI 1
遺伝子 ID	
SwissProt ID	Q5MNZ9
免疫原	ヒト WIPI1 由来の合成ペプチド

背景

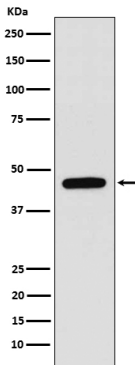
細胞質物質がオートファゴソームにパッケージ化され、分解のためにリソソームに運ばれる主要な細胞内分解プロセスを制御する

オートファジー機構の構成要素。

研究分野

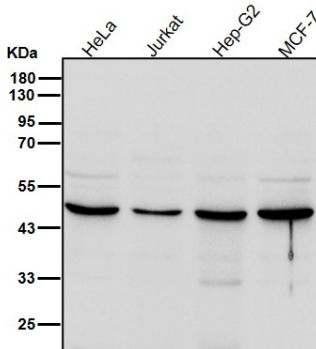
-

画像データ



A375 細胞溶解物中の WIPI1 発現のウェスタン ブロット解析。

すべてのレーンでは、抗体を 1:1K に希釈して室温で 1 時間使用します。



すべてのレーンでは、抗体を 1:1K に希釈して室温で 1 時間使用します。

