

製品名: NuMA ウサギモノクローナル抗体**カタログ番号: AMRe84025**

研究使用のみ

概要

説明	組換えウサギモノクローナル抗体
宿主	うさぎ
応用	WB,IHC,ICC/IF,ICC
反応性	ヒト、マウス、ラット
標識	非共役
修飾	未修正
アイソタイプ	IgG
クローン性	モノクローナル
形態	液体
濃度	0.59mg/ml。本製品の濃度はロットによって異なる場合があります。
保存	アリコートし、-20°Cで保存してください（12ヶ月有効）。凍結/融解サイクルを避けてください。
輸送	氷袋
バッファー	0.05% アジ化ナトリウム、0.05% 保護タンパク質、50% グリセロールを含む PBS で精製された抗体。
精製	アフィニティー精製

応用

希釈倍率	WB 1:1000-1:2000,IHC 1:100-1:200,ICC/IF 1:50-1:200,ICC 1:50-1:200
分子量	238 kDa

抗原情報

遺伝子名	NuMA
別名	NMP 22; NUMA; NUMA1; SP H antigen;;NUMA1
遺伝子 ID	
SwissProt ID	Q14980
免疫原	ヒト NUMA1 由来の合成ペプチド

背景

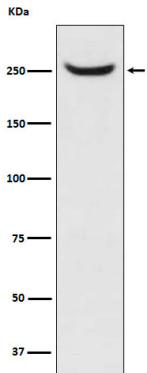
微小管 (MT) 結合タンパク質。有糸分裂中の細胞分裂において、紡錘体極の形成と維持、染色体の整列と分離に関与する。MT のマ

イナス端を紡錘体極に繫留する機能があり、紡錘体極の形成と維持に重要である。

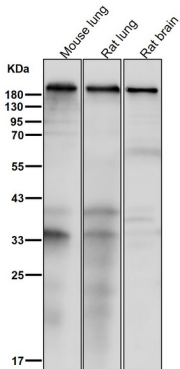
研究分野

-

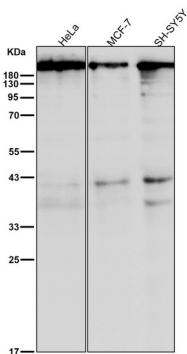
画像データ



HeLa 細胞溶解物における Mad2L1 発現のウェスタン プロット分析。



すべてのレーンでは、抗体を 1:4K に希釈して室温で 1 時間使用します。



すべてのレーンでは、抗体を 1:4K に希釈して室温で 1 時間使用します。