

製品名: KPNA2 ウサギモノクローナル抗体**カタログ番号: AMRe84021**

研究使用のみ

概要

| | |
|--------|--|
| 説明 | 組換えウサギモノクローナル抗体 |
| 宿主 | うさぎ |
| 応用 | WB,FC |
| 反応性 | ヒト、マウス、ラット |
| 標識 | 非共役 |
| 修飾 | 未修正 |
| アイソタイプ | IgG |
| クローン性 | モノクローナル |
| 形態 | 液体 |
| 濃度 | 0.68mg/ml。本製品の濃度はロットによって異なる場合があります。 |
| 保存 | アリコートし、-20°Cで保存してください（12ヶ月有効）。凍結/融解サイクルを避けてください。 |
| 輸送 | 氷袋 |
| バッファー | 0.05% アジ化ナトリウム、0.05% 保護タンパク質、50% グリセロールを含む PBS で精製された抗体。 |
| 精製 | アフィニティー精製 |

応用

| | |
|------|--------------------------------|
| 希釈倍率 | WB 1:1000-1:2000,FC 1:20-1:100 |
| 分子量 | 58 kDa |

抗原情報

| | |
|--------------|-------------------------------------|
| 遺伝子名 | KPNA2 |
| 別名 | QIP2; RCH1; IPOA1; SRP1alpha;;KPNA2 |
| 遺伝子 ID | |
| SwissProt ID | P52292 |
| 免疫原 | ヒト KPNA2 由来の合成ペプチド |

背景

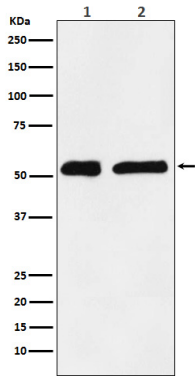
核内受容体 KPNB1 のアダプタータンパク質として核タンパク質輸入に関与する。単純または二分節 NLS モチーフを含む基質に特異

的かつ直接結合する。

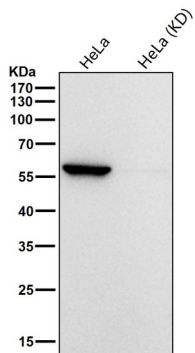
研究分野

-

画像データ



(1) HeLa 細胞溶解物、(2) C6 細胞溶解物における KPNA2 発現のウエスタンブロット解析。



すべてのレーンでは、抗体を 1:2K 希釈で室温で 1 時間使用します。