

**製品名:** ピルビン酸脱水素酵素 E1 $\beta$  サブユニットウサギモノクローナル抗体

**カタログ番号:** AMRe84020

研究使用のみ

## 概要

説明	組換えウサギモノクローナル抗体
宿主	うさぎ
応用	WB,IHC,ICC/IF,ICC,FC,IP
反応性	ヒト、マウス、ラット
標識	非共役
修飾	未修正
アイソタイプ	IgG
クローン性	モノクローナル
形態	液体
濃度	-
保存	アリコートし、-20°Cで保存してください（12 ヶ月有効）。凍結/融解サイクルを避けてください。
輸送	氷袋
バッファー	0.05% アジ化ナトリウム、0.05% 保護タンパク質、50% グリセロールを含む PBS で精製された抗体。
精製	アフィニティー精製

## 応用

希釈倍率	WB 1:1000-1:2000,IHC 1:100-1:200,ICC/IF 1:50-1:200,ICC 1:50-1:200,FC 1:20-1:100,IP 1:20-1:50
分子量	Calculated MW: 39 kDa ; Observed MW: 35 kDa

## 抗原情報

遺伝子名	Pyruvate Dehydrogenase E1 beta subunit
別名	pdhB; DHBD; PDHE1 B; PDHE1-B; PHE1B;;PDHB
遺伝子 ID	
SwissProt ID	P11177
免疫原	ヒト PDHB 由来の合成ペプチド

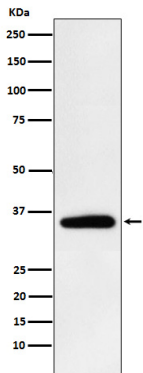
## 背景

ピルビン酸脱水素酵素複合体は、ピルビン酸からアセチル CoA と CO<sub>2</sub> への全体的な変換を触媒し、それによって解糖経路をトリカルボン酸回路に結び付けます。

## 研究分野

-

## 画像データ



HeLa 細胞溶解物中のピルビン酸脱水素酵素 E1 ベータサブユニット発現のウェスタンブロット分析。