

製品名: Cullin1 ウサギモノクローナル抗体**カタログ番号: AMRe84017**

研究使用のみ

概要

説明	組換えウサギモノクローナル抗体
宿主	うさぎ
応用	WB,IHC,ICC/IF,ICC,FC,IP
反応性	ヒト、マウス、ラット
標識	非共役
修飾	未修正
アイソタイプ	IgG
クローン性	モノクローナル
形態	液体
濃度	0.68mg/ml。本製品の濃度はロットによって異なる場合があります。
保存	アリコートし、-20°Cで保存してください（12ヶ月有効）。凍結/融解サイクルを避けてください。
輸送	氷袋
バッファー	0.05% アジ化ナトリウム、0.05% 保護タンパク質、50% グリセロールを含む PBS で精製された抗体。
精製	アフィニティー精製

応用

希釈倍率	WB 1:1000-1:2000,IHC 1:100-1:200,ICC/IF 1:50-1:200,ICC 1:50-1:200,FC 1:20-1:100,IP 1:20-1:50
分子量	90 kDa

抗原情報

遺伝子名	Cullin1
別名	CUL1; Cullin1;;Cullin 1
遺伝子 ID	
SwissProt ID	Q13616
免疫原	ヒト Cullin 1 由来の合成ペプチド

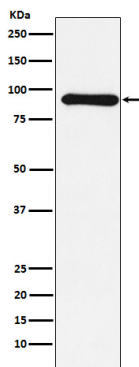
背景

複数の Cullin-RING ベースの SCF (SKP1-CUL1-F ボックスタンパク質) E3 ユビキチン-タンパク質リガーゼ複合体の中核構成要素であり、細胞周期の進行、シグナル伝達、転写に関与するタンパク質のユビキチン化を媒介します。SCF 複合体と ARIH1 は連携して標的タンパク質のユビキチン化を媒介します。

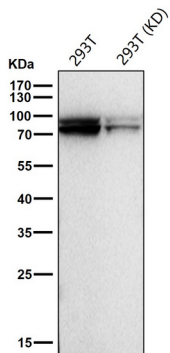
研究分野

-

画像データ



MCF-7 細胞溶解物中の Cullin 1 発現のウェスタン ブロット分析。



すべてのレーンでは、抗体を 1:1K に希釈して室温で 1 時間使用します。