

製品名: シトクロム P450 2D6 ウサギモノクローナル抗体

カタログ番号: AMRe84005

研究使用のみ

概要

説明	組換えウサギモノクローナル抗体
宿主	うさぎ
応用	WB,IHC,ICC/IF,ICC,FC
反応性	人間
標識	非共役
修飾	未修正
アイソタイプ	IgG
クローン性	モノクローナル
形態	液体
濃度	-
保存	アリコートし、-20°Cで保存してください（12 ヶ月有効）。凍結/融解サイクルを避けてください。
輸送	氷袋
バッファー	0.05% アジ化ナトリウム、0.05% 保護タンパク質、50% グリセロールを含む PBS で精製された抗体。
精製	アフィニティー精製

応用

希釈倍率	WB 1:1000-1:2000,IHC 1:100-1:200,ICC/IF 1:50-1:200,ICC 1:50-1:200,FC 1:20-1:100
分子量	Calculated MW: 56 kDa ; Observed MW: 50,55,80 kDa

抗原情報

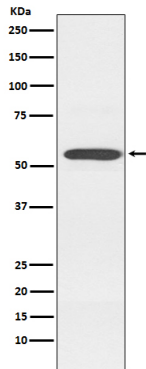
遺伝子名	Cytochrome P450 2D6
別名	CPD6; CYP2D; CYP2D6; CYP2D7AP; CYP2D7BP; CYP2D7P2; CYP2D8P2; CYP2DL1; CYP11D6; P450 DB1; P450C2D; P450DB1; Xenobiotic monooxygenase;;Cytochrome P450 2D6
遺伝子 ID	
SwissProt ID	P10635
免疫原	ヒトシトクロム P450 2D6 由来の合成ペプチド

背景

脂肪酸、ステロイド、レチノイドの代謝に関与するシトクロム P450 モノオキシゲナーゼ。そのメカニズムは、分子状酸素を用いて基質に酸素原子1個を挿入し、もう1個を水分子に還元する。この際、シトクロム P450 還元酵素 (NADPH-ヘムタンパク質還元酵素) を介して NADPH から供給される2個の電子を利用する。

研究分野

画像データ



K562 細胞溶解物中のシトクロム P450 2D6 発現のウェスタン プロット分析。